



1.	YUVARLAK SİSTEM KÜPEŞTE AKSESUARLAR ROUND SYSTEM RAILING ACCESSORIES نظام الاكسسوارات الدائرية الشكل للدرايزين-السلام	6-29
2.	KARE SİSTEM KÜPEŞTE AKSESUARLAR SQUARE SYSTEM RAILING ACCESSORIES نظام الاكسسوارات المربعة الشكل للدرايزين-السلام	32-45
3.	PLEKSİLER PLEXY STAND-PILLAR اعمدة البالكسي	48-53
4.	LAMA DİKME ve KUTU LAMA DİKMELER LAMA STRUT SYSTEM AND LAMA PILLARS نظام لاما الاعمدة الالمنيوم و الستاندات	56-57
5.	CAM KANALLI SİSTEMLER GLASS CHANNEL SYSTEM نظام القنوات الزجاجية	60-68
6.	PROFİLLER PROFILES الانابيب-البروفيل	69-71







**YUVARLAK
SİSTEM KÜPEŞTE
AKSESUARLAR**

ROUND SYSTEM
RAILING
ACCESSORIES

نظام الاكسسوارات الدائرية
الشكل للدرازين-السلام



40'lık Dikme Flanş
40 mm Strut Flange
فلنچ داعم قياسي 40 ملم



40'lık Dikme Flanş Dekorlu
40 mm Decorative Strut Rosette -Flange
فلنچ داعم مزين قياسي 40 ملم



40'lık Lüks Dikme Flanşı
40 mm Luxury Strut Flange
فلنچ داعم لو كس قياسي 40 ملم



40'lık Mafsal Takımı
40 mm Joint Set
طقم مفصل قياسي 40 ملم



40'lık Geçme Mafsal Takımı
40 mm Setting Joint Set
طقم مفصل قابل للعبار قياسي 40 ملم



Saray Dikme Takımı
Saray Strut Set
طقم مفصل سراي



40'lık Boruya Göre Mafsal Takımı
40 mm According To Profile Joint Set
طقم مفصل على حسب شكل البروفيل قياسي 40 ملم



50'lık Mafsal Takımı
50 mm Joint Set
طقم مفصل قياسي 50 ملم



01-155

50'lik Geçme Mafsal Takımı

50 mm Setting Joint Set
طقم مفصل قابل للعيار قياسي 50 ملم



01-170

30'luk Dikme Flanşı

30 mm Strut Flange
فلنج داعم قياسي 30 ملم



01-180

30'luk Mafsal Takımı

30 mm Joint Set
طقم مفصل قياسي 30 ملم



01-200

50'lik Küre Dirsek Bilezikli

50 mm Ball Elbow With Ring/Movable
كوع كروي ذو حلقة قياسي 50 ملم



01-205

50'lik Küre Dirsek Takozlu

50 mm Ball Elbow With Support
كوع كروي مع مسند قياسي 50 ملم



01-206

50'lik Boş Küre Dirsek

50 mm Ball Elbow Hollow
كوع كروي فارغ قياسي 50 ملم



01-210

50'lik Mafsal Küre Dirsek

50 mm Ball Elbow With Joint
كوع كروي مع مفصل قياسي 50 ملم



01-215

50'lik Küre Duvar Flanşı

50 mm Ball Flange For Wall
فلنج كروي للربط مع الحائط قياسي 50 ملم



01-216

40'lık Mafsallı Küre Dirsek

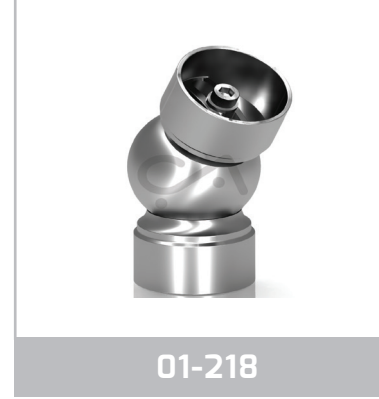
40 mm Ball Elbow With Joint
كوع كروي ذو مفصل قياس 40 ملم



01-217

40'lık Küre Duvar Flanşı

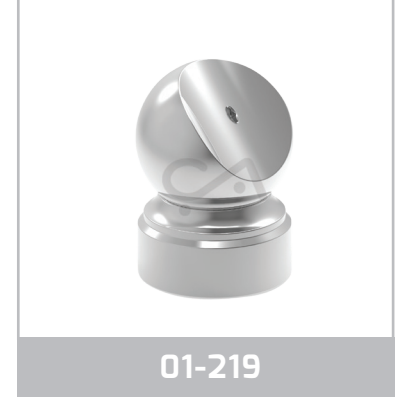
40 mm Ball Flange For Wall
فلنج كروي للربط مع الحائط قياس 40 ملم



01-218

40'lık Küre Simit

40 mm Ball Elbow
كوع كروي قياس 40 ملم



01-219

Pleksi Baba Bağlantısı

Connection For Plexy Pillar
وصلة للعمود البلكسي



01-220

30'lık Küre Dirsek

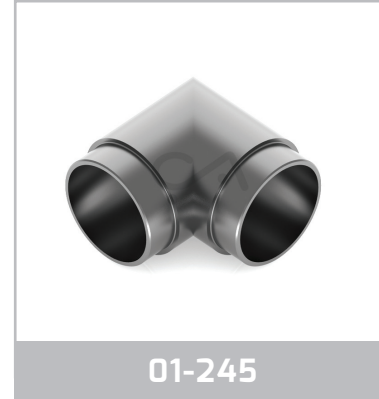
30 mm Ball Elbow
كوع كروي قياس 30 ملم



01-230

16'lık Küre Dirsek

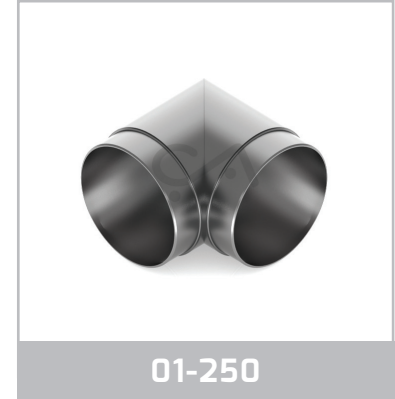
16 mm Ball Elbow
كوع كروي قياس 16 ملم



01-245

40'lık 90° Kaynaklı Köşe

40 mm Soldered Corner 90 Degree
زاوية 90 درجة ملحومة قياس 40 ملم



01-250

50'lık 90° Kaynaklı Köşe

50 mm Soldered Corner 90 Degree
زاوية 90 درجة ملحومة قياس 50 ملم



01-271

50'lik 1/4 Simit Şişirme

50 mm 1/4 Round Pipe Connection
وصلة منحنى 1/4 قياس 50 ملم



01-272

50'lik 1/4 Simit Bağlı

50 mm 1/4 Round Pipe Connector
وصلة 1/4 للتقوس /الانحناء قياس 50 ملم



01-273

50'lik 1/4 Simit Boş Takozlu

50 mm 1/4 Round Hollow With Support
وصلة 1/4 منحنية فارغة مع مسند قياس 50 ملم



01-274

50'lik 1/4 Simit Bilezikli

50 mm 1/4 Round Pipe Connection With Ring
وصلة 1/4 منحنية مع سوار قياس 50 ملم



01-275

50'lik 1/2 Simit

50 mm 1/2 Round Pipe
وصلة 1/2 مقوسة قياس 50 ملم



01-281

50'lik 1/8 Simit Şişirme

50 mm 1/8 Round Pipe Connection
وصلة 1/8 منحنية قياس 50 ملم



01-282

50'lik 1/8 Simit Bağlı

50 mm 1/8 Round Pipe Connection
وصلة 1/8 منحنية قياس 50 ملم



01-283

50'lik 1/8 Simit Boş Takozlu

50 mm 1/8 Round Pipe Connection
Hollow With Support
وصلة 1/8 فارغة مع مسند



01-284

50'lik 1/8 Simit Bilezikli

50 mm 1/8 Round Connection With Ring
وصلة 1/8 مقوسة مع سوار قياس 50 ملم



01-291

40'lik 1/2 Simit

40 mm 1/2 Round Pipe
وصلة 1/2 مقوسة قياس 40 ملم



01-293

40'lik 1/4 Simit Bağlı

40 mm 1/4 Round Connection
وصلة 1/4 مقوسة قياس 40 ملم



01-294

40'lik 1/8 Simit Bağlı

40 mm 1/8 Round Connection
وصلة 1/8 مقوسة قياس 40 ملم



01-295

50'lik Kanallı Boru Dirseği Hareketli

50 mm Pipe Elbow With Channel And Movable
كوع لفتوات البروفيل قابل للحركة قياس 50 ملم



01-296

50'lik Kanallı Boru Dirseği 90°

50 mm Pipe Elbow With Channel 90 Degree
كوع لفتوات البروفيل بزواية 90 درجة ثابت قياس 50 ملم



01-300

50'lik Simit Takozu

50 mm Round Support
مسند دائري قياس 50 ملم



01-310

40'lik Simit Takozu

40 mm Round Support
مسند دائري قياس 40 ملم



01-330

50'lik Bilezik
50 mm Ring
سوار قیاس 50 ملم



01-333

50'lik Uzun Bilezik
50 mm Long Ring
سوار طویل قیاس 50 ملم



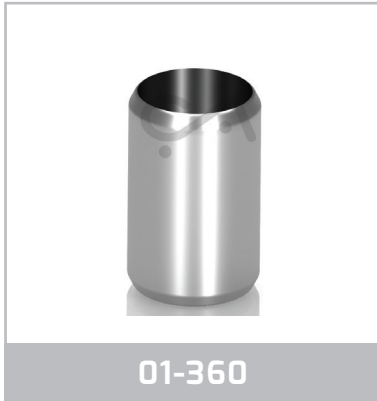
01-340

40'lik Bilezik
40 mm Ring
سوار قیاس 40 ملم



01-345

30'luk Bilezik
30 mm Ring
سوار قیاس 30 ملم



01-360

16'lik Bilezik
16 mm Ring
سوار قیاس 16 ملم



01-370

40'lik Dikme için Cam Tutucu
Glass Holder For Pipe 40 mm
ماسکة زجاج للبروفیل قیاس 40 ملم



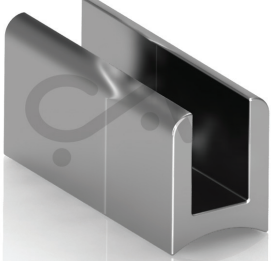
01-375

Kapaklı Boru için Cam Tutucu 10 mm
Glass Holder 10 mm With Cover
ماسکة زجاج قیاس 10 ملم مع غطاء سداد



01-377

Kapaklı Boru için Cam Tutucu 8 mm
Glass Holder 8 mm With Cover
ماسکة زجاج قیاس 8 ملم مع غطاء سداد

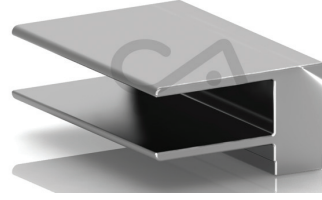


01-380

Boru İçin Cam Tutucu

Glass Holder For Pipe

ماسكة زجاج للبروفيل

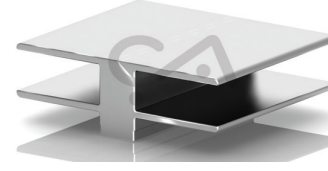


01-382

Tekli Cam Tutucu

Single Glass Holder

ماسكة زجاج فردية

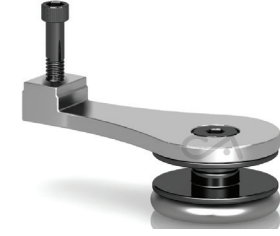


01-383

Çiftli Cam Tutucu

Double Glass Holder

ماسكة زجاج مزدوجة



01-384

Tekli Spider Cam Tutucu

Single Spider Glass Holder

ماسكة زجاج عنكبوتية فردية



01-385

Çiftli Spider Cam Tutucu

Double Spider Glass Holder

ماسكة زجاج عنكبوتية مزدوجة



01-386

Düz Pullu Cam Tutamağı

Straight Glass Holder With Pull

ماسكة زجاج مستقيمة ذو عجلة



01-387

Boruya Göre Pullu Cam Tutamağı

According To Pipe Glass Holder With Pull

ماسكة زجاج ذو عجلة على حسب شكل البروفيل



01-388

Boruya Göre Pullu Cam Tutucu Uzun

According To Pipe Long Glass Holder With Pull

ماسكة زجاج طويلة ذو عجلة على حسب شكل البروفيل



01-390

Cam Takoza
Glass Support
مسند للزجاج



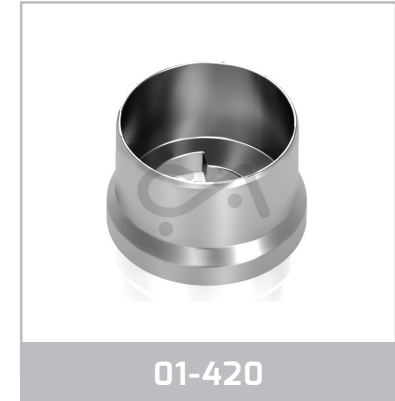
01-391

Cam Takoza-Uzun
Long Glass Support
مسند طويل للزجاج



01-410

50'lik Boru Flanşı
50 mm Pipe Flange
فلنج مدور للبروفيل قياس 50 ملم



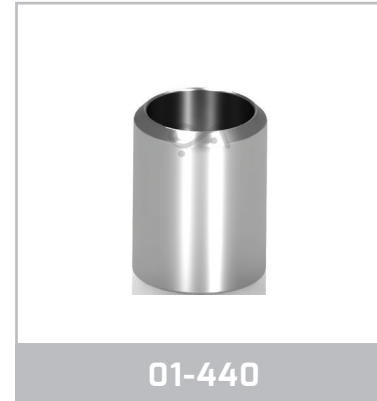
01-420

40'lik Boru Flanşı
40 mm Pipe Flange Rosette
فلنج مدور للبروفيل قياس 40 ملم



01-430

30'luk Boru Flanşı
30 mm Pipe Flange
فلنج مدور للبروفيل قياس 30 ملم



01-440

16'lik Boru Flanşı
16 mm Pipe Flange
فلنج مدور للبروفيل قياس 16 ملم



01-450

60'lik Boru Tapası
60 mm Pipe Plug - Stopper
سدادة للبروفيل قياس 60 ملم



01-460

50'lik Boru Tapası
50 mm Pipe Plug - Stopper
سدادة للبروفيل قياس 50 ملم



01-461

50'lik Kanallı Boru Tapası

50 mm Pipe Plug With Channel
سدادة للبروفيل بقناة قياس 50 ملم



01-470

40'lik Boru Tapası

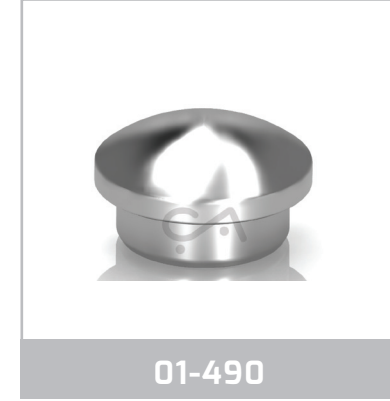
40 mm Pipe Plug - Stopper
سدادة للبروفيل قياس 40 ملم



01-480

40'lik Dikme Tapası

40 mm Pipe Strut Plug
سدادة للبروفيل داعمة قياس 40 ملم



01-490

30'lik Boru Tapası

30 mm Pipe Plug
سدادة للبروفيل قياس 30 ملم



01-491

30'lik Kanallı Boru Tapası

30 mm Pipe Plug With Channel
سدادة للبروفيل بقناة قياس 30 ملم



01-500

20'lik Boru Tapası

20 mm Pipe Plug - Stopper
سدادة للبروفيل قياس 20 ملم



01-510

16'lik Dolu Tapası

16 mm Full Plug - Stopper
سدادة للبروفيل ممتلئة قياس 16 ملم



01-515

16'lik Boru Tapası

16 mm Pipe Plug - Stopper
سدادة للبروفيل قياس 16 ملم



01-516

16'lık Dekorlu Tapa
16 mm Decorated Plug
سدادة للبروفيل مزينة بقياس 16 ملم



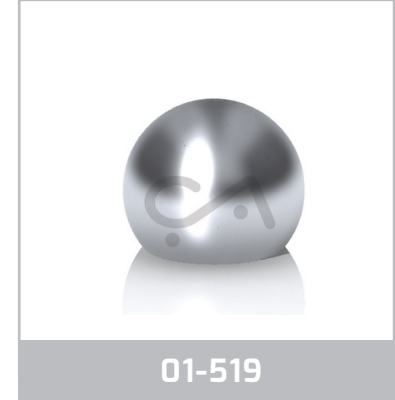
01-517

16'lık Mızrak Dekorlu Tapa
16 mm Spear Decorated Plug
سدادة للبروفيل على شكل رمح بقياس 16 ملم



01-518

16'lık Oval Dekorlu Tapa
16 mm Oval Decorated Plug
سدادة للبروفيل بيضوية الشكل بقياس 16 ملم



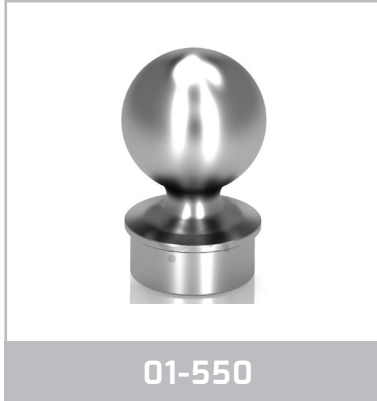
01-519

16'lık Top Dekorlu Tapa
16 mm Ball Decorated Plug
سدادة للبروفيل كروية الشكل بقياس 16 ملم



01-530

70'lik Dekorlu Flans
70 mm Decorated Flange - Rosette
فلنج مزين بقياس 70 ملم



01-550

70'lik Dekorlu Tapa
70 mm Decorated Plug
سدادة للبروفيل مزينة بقياس 70 ملم



01-555

65'lik Takoz
65 mm Profile S support
مسند داعم للبروفيل بقياس 65 ملم



01-560

30'luk Tekli Perde Askısı
30 mm Curtain Hanger - Single
شماعة فردية لتعليق الستائر بقياس 30 ملم



01-565

16'lık Tekli Perde Askısı

16 mm Curtain Hanger - Single
شماعة فردية لتعليق الستائر قياس 16 ملم



01-570

30'lık Perde Askısı Çiftli

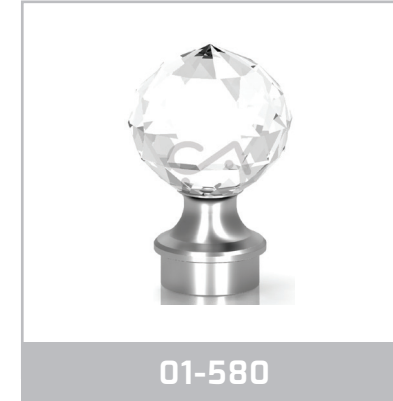
30 mm Curtain Hanger - Double
شماعة مزدوجة لتعليق الستائر قياس 30 ملم



01-575

16'lık Perde Askısı Çiftli

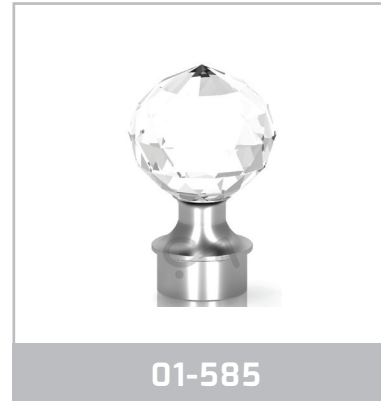
16 mm Curtain Hanger - Double
شماعة مزدوجة لتعليق الستائر قياس 16 ملم



01-580

70'lik Kristal Dekorlu Tapa

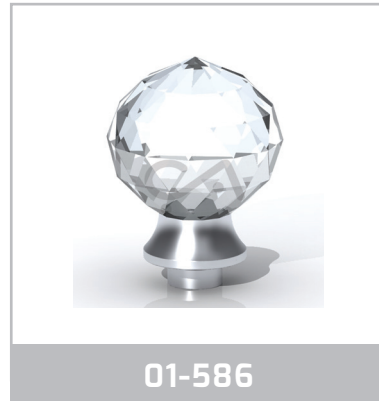
70 mm Crystal Decorated Plug - Stopper
سدادة للبروفيل مزينة بالكريستال قياس 70 ملم



01-585

50'lik Kristal Dekorlu Tapa

50 mm Crystal Decorated Plug - Stopper
سدادة للبروفيل مزينة بالكريستال قياس 50 ملم



01-586

40'lik Kristal Dekorlu Tapa

40 mm Crystal Decorated Plug - Stopper
سدادة للبروفيل مزينة بالكريستال قياس 40ملم



01-587

30'lik Kristal Dekorlu Tapa

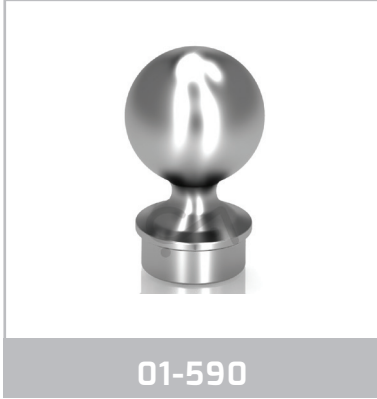
30 mm Crystal Decorated Plug - Stopper
سدادة للبروفيل مزينة بالكريستال قياس 30 ملم



01-588

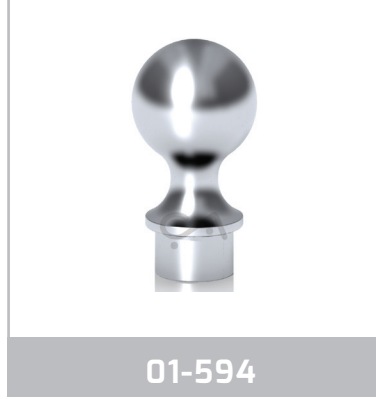
16'lik Kristal Dekorlu Tapa

16 mm Crystal Decorated Plug - Stopper
سدادة للبروفيل مزينة بالكريستال قياس 16 ملم



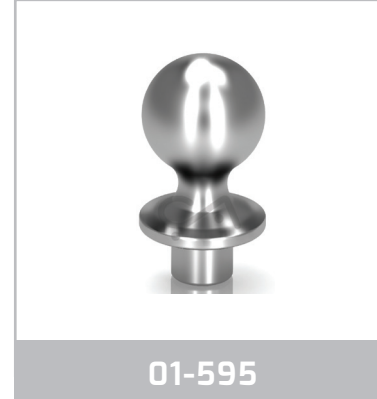
01-590

50'lik Dekorlu Tapa
50 mm Decorated Plug
سدادة للبروفيل مزينة بقياس 50 ملم



01-594

30'luk Dekorlu Tapa
30 mm Decorated Plug
سدادة للبروفيل مزينة بقياس 30 ملم



01-595

40'lik Dekorlu Tapa
40 mm Decorated Plug
سدادة للبروفيل مزينة بقياس 40 ملم



01-596

30'luk Top Dekorlu Tapa
30 mm Ball Decorated Plug
سدادة للبروفيل كروية مزينة 30ملم



01-597

30'luk Mızrak Dekorlu Tapa
30 mm Spear Decorated Plug
سدادة للبروفيل على شكل رمح بقياس 30 ملم



01-598

30'luk Oval Dekorlu Tapa
30 mm Oval Decorated Plug
سدادة للبروفيل بيضوية الشكل بقياس 30 ملم



01-599

30'luk Fişek Dekorlu Tapa
30 mm cartridge Decorated Plug
سدادة للبروفيل على شكل خرطوش بقياس 30ملم



01-600

45'lik Takoz
45 mm Support
مسند بقياس 45 ملم



01-605

50'lik Boru Birleştirme

50 mm Pipe Jointing
رابط الانابيب قياس 50 ملم



01-606

16'lik Boru Birleştirme

16 mm Pipe Jointing
رابط الانابيب قياس 16 ملم



01-610

İkiz Dikme Dekorü

Strut Decorated -Double
داعم ثنائي عمودي الشكل



01-620

Gelin Dikme Dekorü

Strut Decorated
داعم عمودي الشكل مزین



01-630

Paşa Dikme Dekorü

Pillar Decoration
داعم عمودي الشكل مزین



01-635

40'lik Dekorlu Flanş 14 cm

40 mm Decorated Flange -14 Cm
فلنج بطول 14 سم مزین قياس 40 ملم



01-637

40'lik Dekorlu Flanş 10 cm

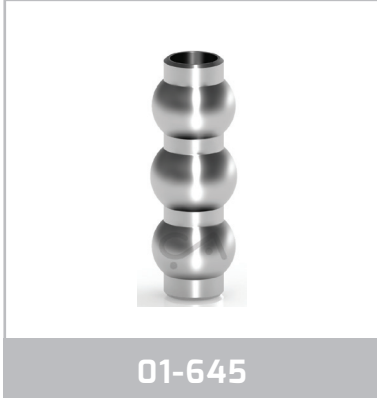
40 mm Decorated Flange -10 Cm
فلنج بطول 10 سم مزین قياس 40 ملم



01-640

40'lik Dekorlu Flanş

40 mm Decorated Flange
فلنج مزین قياس 40 ملم



16'lık Dekor Üçlü
16 mm Triple Decorated
ثلاثي مزين قياس 16 ملم



16'lık Dekor Tekli
16 mm Single Decorated
احادي مزين قياس 16 ملم



16'lık Dekorlu Flanş
16 mm Decorated Flange
فلنج مزين قياس 16 ملم



50'lik Uzun Flanş
50 mm long Flange - Rosette
فلنج طويل قياس 50 ملم



40'lık Uzun Flanş
40 mm Long Flange
فلنج طويل قياس 40 ملم



30'luk Uzun Flanş
30 mm Long Flange
فلنج طويل قياس 30 ملم



Duvar Dibi Bağlantı Takımı
Wall Bottom Connection Set
طقم للوصل لأسفل الحائط



Duvar Dibi Bağlantı
Wall Bottom Connection
وصلة لأسفل الحائط



01-690

Delikli Ay Bağlantı

Perforated Connection - As Crescent
رابط على شكل هلال يحتوي على ثقب



01-700

Duvar Dibi Tapası

Wall Bottom Connection -Plug
سدادة لوصلة حافة الحائط



01-710

30'luk Boru Ara Bağlantı 30x40

30 mm Pipe Interconnection 30x40
وصلة 40*30 ملم مابين الانابيب قياس 30 ملم



01-715

30'luk Boru Ara Bağlantı 30x30

30 mm Pipe Interconnection 30x30
وصلة 30*30 ملم مابين الانابيب قياس 30 ملم



01-720

50'lik Boru Ara Bağlantısı 50x50

50 mm Pipe Interconnection 50x50
وصلة 50*50 ملم مابين الانابيب قياس 50 ملم



01-730

40'lık Dikme Ara Bağlantısı 40x50

40 mm Strut Interconnection 50x40
داعم قياس 50*40 ملم مابين الانابيب قياس 40 ملم



01-735

40'lık Dikme Ara Bağlantısı 40x40

40 mm Strut Interconnection 40x40
داعم قياس 40*40 ملم مابين الانابيب قياس 40 ملم



01-740

40'lık Boruya Göre Kurtağzı 40x40

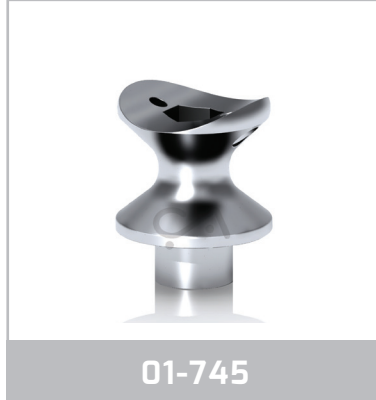
40 mm According To Profile Connection 40x40
وصلة قياس 40x40 ملم على حسب البروفيل قياس 40 ملم



01-743

40'lık Boruya Göre Kurtağı 40x50

40 mm According To Profile Connection 40x50
رابط ما بين الانابيب قياس 50x40 ملم



01-745

40'lık Dikme Ara Bağlantısı Dekorlu

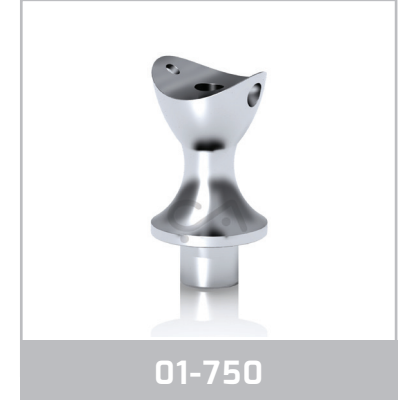
40 mm Interconnection Strut Decorative
داعم مزین وسطي قياس 40 ملم



01-747

40'lık Dikme Ara Bağlantısı Dekorlu Geçme

40 mm Interconnection Strut Decorative-Setting
داعم مزین وسطي قابل للعبار قياس 40 ملم



01-750

40'lık Dikme Ara Bağlantısı Dekorlu Uzun

40 mm Interconnection Strut Decorative -Long
داعم مزین وسطي طويل قياس 40 ملم



01-760

Duvar Pulü

Wall Pull
عجلة للحائط



01-770

Duvar Ara Bağlantısı

Wall Interconnection
رابط بيني للحائط



01-790

16'lık Tutamak Çiftli

16 mm Double Holder
ماسك مزدوج قياس 16 ملم



01-800

40'lık Yandan Ara Bağlantı

40 mm Side Interconnection
رابط بيني من الجانب قياس 40 ملم



01-809

40'lık Ankraj Demiri Boş 30 cm

40 mm Hollow Anchor Bar 30 cm
انكراج فارغ بطول 30 سم وقياس 40 ملم



01-810

40'lık Ankraj Demiri 24 cm

40 mm Anchor Bar 24 cm
انكراج بطول 24 سم وقياس 40 ملم



01-811

40'lık Ankraj Demiri 21cm

40 mm Anchor Bar 21 cm
انكراج بطول 21 سم وقياس 40 ملم



01-812

Kare Dıştan Delikli Ankraj

Square Anchor Bar With Perforated In Outside
انكراج مربع الشكل وبقاعدة مثقبة من الخارج



01-813

40'lık Dıştan Delikli Ankraj

40 mm Circle Anchor Bar With Perforated
انكراج دائري الشكل وبقاعدة مثقبة من الخارج بقياس 40ملم



01-814

Mobilya Ankraj Demiri 20 cm

Anchor Bar For Furniture 20 cm
انكراج للاثلاث قياس 20 ملم



01-815

40'lık Ankraj Demiri 14 cm

40 mm Anchor Bar 14 cm
انكراج بطول 14 سم وقياس 40 ملم



01-816

40'lık Ankraj Demiri 30 cm

40 mm Anchor 30 cm
انكراج بطول 30 سم وقياس 40 ملم



01-817

40'lık Ankraj Demiri 40 cm
40 mm Anchor Bar 40 cm
انكراج حديدي بطول 40 سم وقياس 40 ملم



01-818

40'lık Ankraj Demiri 45 cm
40 mm Anchor Bar 45 cm
انكراج حديدي بطول 45 سم وقياس 40 ملم



01-819

40'lık Ankraj Demiri Boş 20 cm
40 mm Hollow Anchor Bar 20 cm
انكراج حديدي فارغ بطول 20 سم وقياس 40 ملم



01-820

Vidalı Ankraj Demiri 21 cm
Anchor With Screw 21 cm
انكراج مع براغي قياس 21 سم



01-830

Dikme Dekor Bağlantı Demiri
Decorative Strut Connection Bar
اكسسوار مزين للربط



01-840

30'luk Ankraj Demiri 21 cm
30 mm Anchor 21 cm
انكراج بطول 21 سم وقياس 30 ملم



01-850

Yandan Ankraj Demiri
Side Anchor Bar
انكراج من الجانب



01-860

Küpeşte Kapı Sürgüsü
Slider For Handrail Door
قفل لايواب الدرابزين



01-870
Küpeşte Kapı Mentşesi
Hinge For Handrail Door
مفصل لأبواب الدرابزين



01-880
M-6* 100 Çelik Dübel
m-6 100 Steel Screw
برغي مصنوع من الاستيل قياس م-6 100



01-960
16'lık Dirsek 90°
16 mm Elbow 90°
كوع بزواياة 90 درجة قياس 16 ملم



01-965
16'lık Dirsek 135°
16 mm elbow 135°
كوع بزواياة 135 درجة قياس 16 ملم



01-970
16'lık Tutamak
16 mm Holder
ماسكة بقياس 16 ملم



01-974
16'lık Tutamak Düz
16 mm Straight Holder
ماسكة مستقيمة بقياس 16 ملم



01-976
16'lık Tutamak Kurt Ağızlı
16 mm Holder With Space
ماسكة بفسحة مدورة قياس 16 ملم



01-977
30'luk T Bağlantı
30 mm Connection As (T) Letter
رابطة على شكل حرف t قياس 30 ملم



01-979

L Bağlantı Uzun

Long Connection as (L) Letter
رابطة طويلة على شكل حرف (L)



01-980

50'lik L Bağlantı

50 mm Connection as (L) Letter
رابطة على شكل حرف (L) قياس 50 ملم



01-981

40'lık L Bağlantı

40 mm Connection as (L) Letter
رابطة على شكل حرف (L) قياس 40 ملم



01-982

Yandan Bağlantı Aparatı 10 cm

Accessory For Side Connection 10 cm
اكسسوار للربط الجانبي قياس 10 ملم



01-983

Yandan Bağlantı Aparatı 15 cm

Accessory For Side Connection 15 cm
اكسسوار للربط الجانبي قياس 15 ملم



01-984

40'lık L Bağlantı Özel

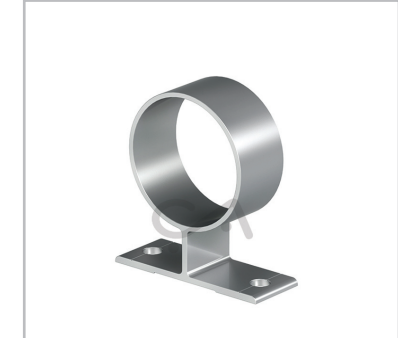
"40 mm special connection as (L) letter"
رابط على شكل حرف (L) قياس 40 ملم



01-985

50'lik L Bağlantı Özel

50 mm Special Connection as (L) Letter
رابط على شكل حرف (L) قياس 50 ملم



01-986

50'lik T Bağlantı

50 mm Connection as (T) Letter
رابط على شكل حرف (T) قياس 50 ملم



01-987

40'lik T Bağlantı

40 mm Connection as (T) Letter
رابط على شكل حرف (T) قياس 40 ملم



01-988

40'lik Açılı L Bağlantı

40 mm Connection as (L) Letter With Angle
رابط على شكل حرف (L) مع زاوية قياس 40 ملم



01-989

50'lik Açılı L Bağlantı

50 mm Connection as (L) Letter With Angle
رابط على شكل حرف (L) مع زاوية قياس 50 ملم



01-990

60'lik Dıştan Vidalı Flanş

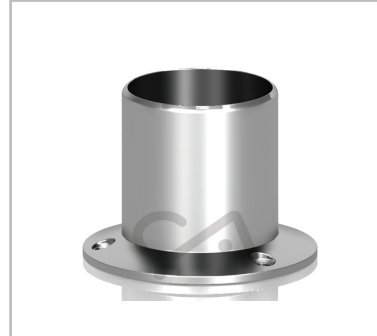
60 mm Flange /Rosette Screwed In Outside
فلنج مشدود من الخارج قياس 60 ملم



01-991

50'lik Dıştan Vidalı Flanş

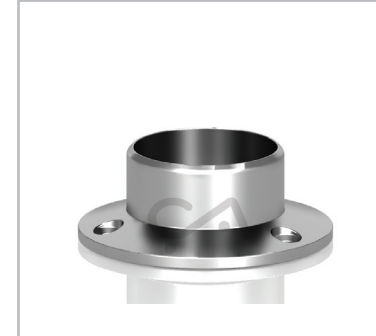
50 mm Flange /Rosette Screwed In Outside
فلنج مشدود من الخارج قياس 50 ملم



01-991-A

50'lik Dıştan Vidalı Flanş 5.5 cm

50 mm Flange /Rosette Screwed In Outside 5,5 cm
فلنج 5.5 سم مشدود من الخارج قياس 50 ملم



01-992

40'lik Dıştan Vidalı Flanş

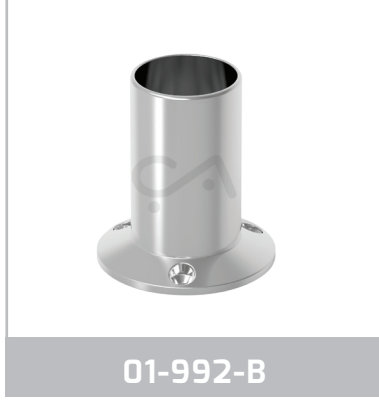
40 mm Flange /Rosette Screwed In Outside
فلنج مشدود من الخارج قياس 40 ملم



01-992-A

40'lik Dıştan Vidalı Flanş 5.5 cm

40 mm Flange /Rosette Screwed In Outside 5,5 cm
فلنج 5.5 سم مشدود من الخارج قياس 40 ملم



01-992-B

40'lık Dıştan Vidalı Flanş 8 cm

40 mm Flange /Rosette Screwed In Outside 8 cm
فلنج 8 سم مشدود من الخارج قياس 40 ملم



01-993

30'luk Dıştan Vidalı Flanş

30 mm Flange /Rosette Screwed in Outside
فلنج مشدود من الخارج قياس 30 ملم



01-994

16'lık Dıştan Vidalı Flanş

16 mm Flange /Rosette Screwed in Outside
فلنج مشدود من الخارج قياس 16 ملم



01-995

50'lik Dıştan Vidalı Flanş Kapağı

50 mm Cover For Flange /Rosette Screwed In Outside
غطاء فلنج مشدود من الخارج قياس 50 ملم



01-996

40'lık Dıştan Vidalı Flanş Kapağı

40 mm Cover For Flange /Rosette Screwed In Outside
غطاء فلنج مشدود من الخارج قياس 40 ملم



01-999

Çamaşır Askılık

Laundry Hanger
شماعة تستعمل لتعليق الغسيل



01-950

Selfix Mermer Yapıştırıcısı

Adhesive For Marble (Selfix Brand)
لاصق للمرمر ماركة سلفيكس



01-955

Granit Mermer Yapıştırıcısı

Adhesive For Marble And Granite (Granite Brand)
لاصق للمرمر والكرانيت ماركة كرانيت



01-956

345 ml EMS Dubell Epoksi

345 ml EMS Epoxy (Dubell Brand)
ايپوكسي لاصق كيماوي ماركة دوبل سعة 345 مل



01-958

410 ml EMS Dubell Epoksi

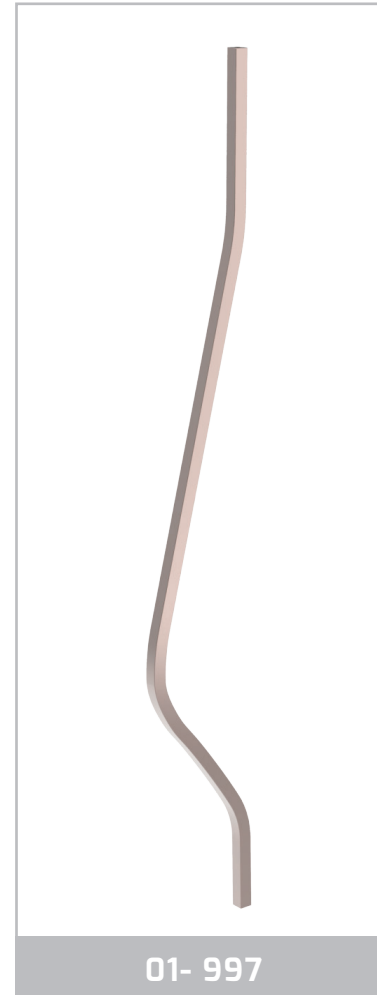
410 ml EMS Epoxy (Dubell Brand)
ايپوكسي لاصق كيماوي ماركة دوبل سعة 410 مل



01-959

Epoksi Tabancası

Epoxy Gun - Machine
ماكينة تستخدم لى ايپوكسي على شكل مسدس



01- 997

Kare Fransız Balkon Çubuğu

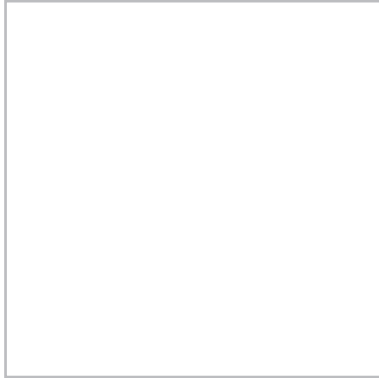
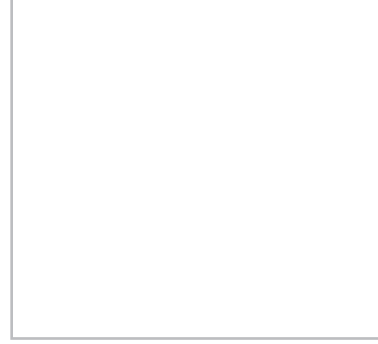
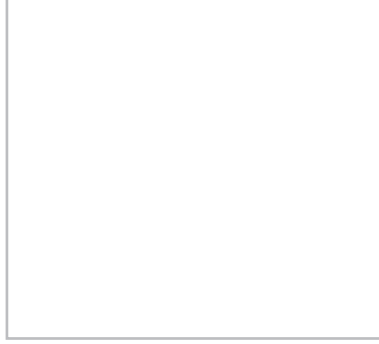
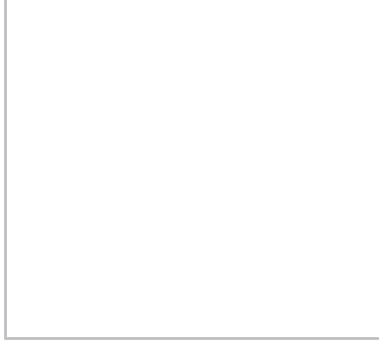
Square Bar For French Balcony
عمود مربع الشكل للبالكونيات الفرنسية



01-998

Fransız Balkon Çubuğu

Bar For French Balcony
عمود للبالكونيات الفرنسية





**KARE SİSTEM
KÜPEŞTE
AKSESUARLAR**

SQUARE SYSTEM
RAILING
ACCESSORIES

نظام الاكسسوارت المربعة
الشكل للدرايزين -السلالم



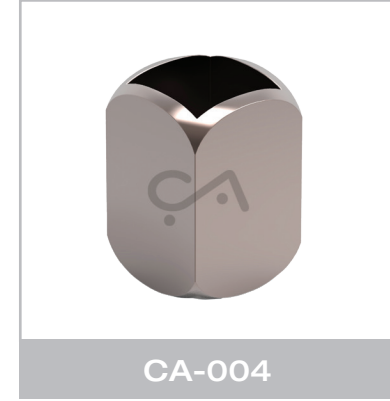
35x35 Mafsal Takımı
35x35 Joint Set
طقم مفصل قياس 35x35 ملم



35x35 Dekorlu Kurt Ağzı
35x35 Decorative Connection
رابطة مزينة قياس 35x35 ملم



35x35 Dikme Flanşı
35x35 Strut Flange
فلنج داعم قياس 35x35 ملم



35x35 Dereceli Dikme Flanşı
35x35 Strut Flange With Steps
فلنج داعم بزوايا قياس 35x35 ملم



35x35 Yandan Bağlantı Aparatı
35x35 Accessory For Side Connection
وصلة للربط الجانبي قياس 35x35 ملم



35x35 Dikme Tapası
35x35 Strut Plug -Stopper
سدادة داعمة قياس 35x35 ملم



35x35 Düz Mafsal Takımı
35x35 Straight Joint Set
طقم مفصل مستقيم قياس 35x35 ملم



35x35 Dekorlu Tapa
35x35 Decorative Plug
سدادة مزينة قياس 35x35 ملم



CA-010
14 x14 Dirsek 90°
14x14 Elbow 90°

كوع بزواوية 90 درجة قياس 14x14 ملم



CA-011
14x14 Dirsek 135°
14x14 Elbow 135°

كوع بزواوية 135 درجة قياس 14x14 ملم



CA-012
14x14 Hareketli Dirsek
14x14 Movable Elbow

كوع متحرك قياس 14x14 ملم



CA-013
14x14 İkili Hareketli Dirsek
14x14 Dual Movable Elbow

كوع ثنائي الحركة قياس 14x14 ملم



CA-014
14x14 Kare Tutamak
14x14 Square Holder

ماسكة مربعة الشكل قياس 14x14 ملم



CA-016
14x14 Profil Tapası
14x14 Profile Tap - Plug

سدادة للبروفيل قياس 14x 14 ملم



CA-017
14x14 Çok Açılı Dirsek
14x14 Multi-Angled Elbow

كوع متعدد الاتجاهات قياس 14x14 ملم



CA-018
14x14 Profil Bileziği
14x14 Profile Ring

سوار قياس 14x14 ملم



Kapaklı Cam Tutamağı 8 mm
Glass Holder 8 mm With Cover
ماسكة زجاج مع غطاء 8 ملم



Kapaklı Cam Tutamağı 10 mm
Glass Holder 10 mm With Cover
ماسكة زجاج مع غطاء 10 ملم



Düz Cam Tutamağı
Straight Glass Holder
ماسكة زجاج مستقيمة



Kapaklı Cam Tutamağı 4 cm 10 mm
Glass Holder 4 cm 10 mm With Cover
ماسكة زجاج 4 سم مع غطاء 10 ملم



32x25 90° Kaynaklı Köşe
32x25 Soldered Corner 90°
زاوية بقياس 90 درجة ملحومة قياس 25x32 ملم



32x25 135° Kaynaklı Köşe
32x25 Soldered Corner 135°
زاوية بقياس 135 درجة ملحومة قياس 25x32 ملم



32x25 Profil Dirseği
32x25 Profile Elbow
كوع قياس 25x32 ملم



32x25 Profil Tapası
32x25 Profile Plug
سدادة للبروفيل بقياس 25x32 ملم



CA-032

32x25 Profil Flanşı
32x25 Profile Flange
فلنج للبروفيل قياس 25x32 ملم



CA-033

32x25 Profil Bağlantısı
32x25 Profile Connection
وصلة للبروفيل قياس 25x32 ملم



CA-034

20x27 Profil Tapası
20x27 Profile Plug-Stopper
سدادة للبروفيل قياس 27x20 ملم



CA-035

20x27 90° Kaynaklı Köşe
20x27 Soldered Corner 90°
زاوية بقياس 90 درجة ملحومة قياس 27x20 ملم



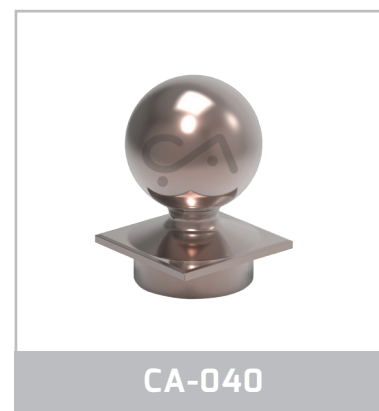
CA-036

20x27 135° Kaynaklı Köşe
20x27 Soldered Corner 135°
زاوية بقياس 135 درجة ملحومة قياس 27x20 ملم



CA-039

70'lik Topuz Altı Kapak
70 mm Bottom Cover For Decorative Plug
غطاء سفلي للسدادة المزينة قياس 70 ملم



CA-040

70x70 Dekorlu Tapa
70x70 Mm Decorative Plug
سدادة للبروفيل مزينة قياس 70x70 ملم



CA-041

70x70 Profil Flanşı
70x70 Mm Profile Flange
فلنج للبروفيل قياس 70x70 ملم



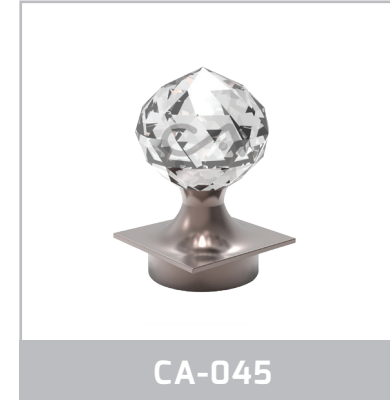
50'lik Düz Mafsal Takımı
50 mm Straight Joint Set
طقم مفصل مستقيم قياس 50 ملم



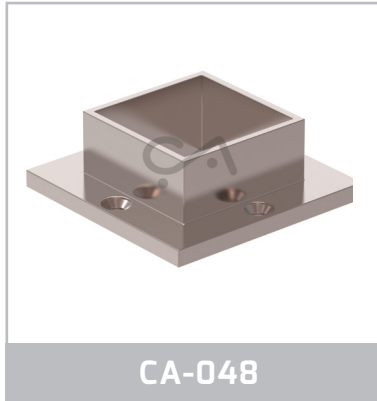
70x70 Profil Tapası
70x70 mm Profile Plug - Stopper
سدادة للبروفيل قياس 70x70 ملم



14x14 Kare Birleştirme Profili
14x14 mm Jointing For Profile
رابط للبروفيل قياس 14x14 ملم



70x70 Kristal Dekorlu Tapa
70x70 mm Crystal Decorative Plug
سدادة للبروفيل مزينة بالكريستال قياس 70x70 ملم



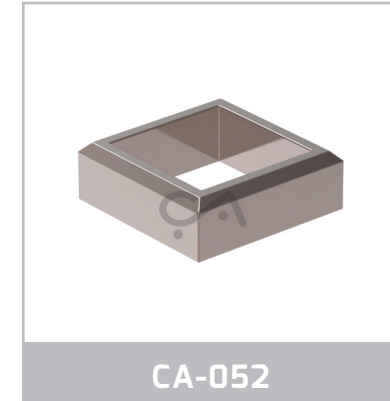
40x40 Dıştan Vidalı Flanş
40x40 mm Flange / Rosette Screwed In Outside
فلنج مشدود من الخارج قياس 40x40 ملم



40x40 Mafsal Takımı
40x40 Mm Joint Set
طقم مفصل قياس 40x40 ملم



40x40 Dekorlu Kurt Ağızı
40x40 mm Decorative Connection
رابط وسطي مزين مع فراغ قياس 40x40 ملم



40x40 Dikme Flanşı
40x40 mm Strut Flange
فلنج داعم قياس 40x40 ملم



CA-053

40x40 Dereceli Dikme Flanşı
40x40 mm Strut Flange With Steps
فلنج داعم ذو زوايا قياس 40x40 ملم



CA-054

40x40 Yandan Bağlantı Aparatı
40x40 mm Accessory For Side Connection
وصلة للربط الجانبي قياس 40x40 ملم



CA-055

40x40 Dikme Tapası
40x40 mm Strut Plug
سدادة داعمة قياس 40x40 ملم



CA-056

40x40 Düz Mafsal Takımı
40x40 mm Straight Joint Set
طقم مفصل مستقيم قياس 40x40 ملم



CA-057

40x40 Dekorlu Tapa
40x40 mm Decorative Plug
سدادة لبروفيل مزينة قياس 40x40 ملم



CA-059

32x70 Üç Açılı Dirsek
32x70 mm Three Opening Elbow
كوع بثلاث اتجاهات مفتوحة قياس 70x32 ملم



CA-060

32x70 Hareketli Dirsek
32x70 mm Movable Elbow
كوع متحرك قياس 70x32 ملم



CA-061

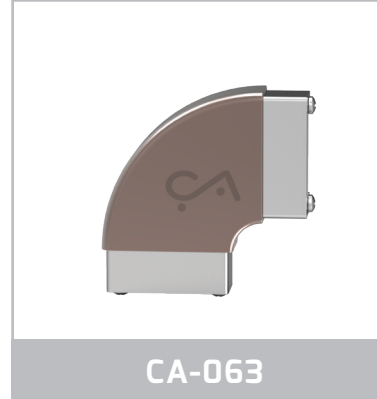
32x70 Mafsallı Dirsek
32x70 mm Elbow With Joint
كوع مع مفصل قياس 70x32 ملم



CA-062

32x70 Dik Açılı Dirsek

32x70 mm Vertical Opening Elbow
كوع عامودي الفتح قياس 70x32 ملم



CA-063

32x70 90° Bağlı Dirsek

32x70 mm Connected Elbow 90 Degree
كوع للوصل بزواوية 90 درجة قياس 70x32 ملم



CA-065

32x70 İki Açılı Dirsek

32x70 mm Dual Opening Elbow
كوع ثنائي الفتح قياس 70x 32 ملم



CA-066

32x70 Baba Bağlantısı

32x70 mm Connection For Main Profile
وصلة للبروفيل الرئيسي عند بداية الدرج قياس 32x70 ملم



CA-067

32x70 Profil Duvar Flanşı

32x70 mm Flange For Profile Wall
فلنج للجدار قياس 70x32 ملم



CA-068

32x70 Profil Tapası

32x70 mm Profile Tap
سدادة للبروفيل قياس 70x32 ملم



CA-069

32x70 Profil Bileziği

32x70 Profile Ring
سوار قياس 70x32 ملم



CA-070

32x70 Profil Takozu

32x70 Profile Support
مسند داعم للبروفيل قياس 70x32 ملم



CA-071

Cam Kanallı Profil Dirseği 90°

Glass Channel Profile Corner Connection 90 Degree
زاوية ربط للبروفيل قنوات الزجاج - بقياس 90 درجة



CA-072

Cam Kanallı Profil Dirseği

Glass Channel Profile Corner Connection-Movement
زاوية ربط للبروفيل قنوات الزجاج - متحركة



CA-073

32x70 Köşeli İki Açılı Dirsek

32x70 mm Dual Opening Elbow With Corner
كوع للبروفيل ثنائي الفتحة بزوايا قياس 70x32 ملم



CA-074

32x70 90° Kaynaklı Köşe

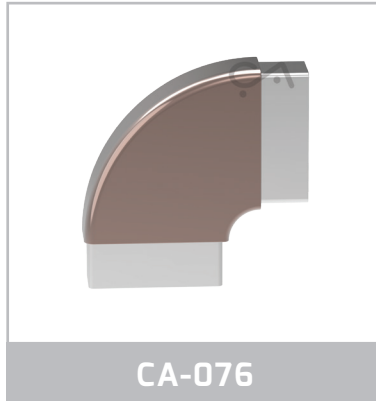
32x70 mm soldered corner 90°
زاوية 90 درجة ملحومة قياس 70x32 ملم



CA-075

32x70 135° Kaynaklı Köşe

32x70 mm Soldered Corner 135°
زاوية 135 درجة ملحومة بقياس 70x32 ملم



CA-076

25x60 90° Takozlu Dirsek

25x60 mm Elbow With Support 90 Degree
كوع بزوايا 90 درجة مع مسند قياس 60x25 ملم



CA-077

25x60 135° Kaynaklı Köşe

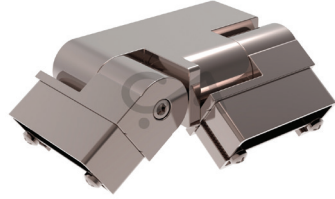
25x60 mm Soldered Corner 135°
زاوية 135 درجة ملحومة قياس 60x25 ملم



CA-078

25x60 90° Kaynaklı Köşe

25x60 Soldered Corner 90°
زاوية 90 درجة ملحومة قياس 60x25 ملم



CA-079

25x60 Üç Açılı Dirsek

25x60 Mm Three Opening Elbow

كوع ثلاثي الفتح قياس 60x25 ملم

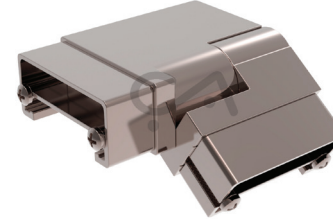


CA-079/A

25x60 Üç Açılı Dirsek Bilezikli

25x60 mm Three Opening Elbow With Ring

كوع ثلاثي الفتح مع حلقة قياس 60x25 ملم



CA-080

25x60 İki Açılı Dirsek

25x60 mm Dual Opening Elbow

كوع ثنائي الفتح قياس 60x25 ملم



CA-080/A

25x60 İki Açılı Dirsek Bilezikli

25x60 mm Dual Opening Elbow With Ring

كوع ثنائي الفتح مع حلقة قياس 60x25 ملم



CA-081

25x60 Hareketli Dirsek

25x60 mm movable elbow

كوع قابل للحركة قياس 60x25 ملم



CA-082

25x60 Mafsallı Dirsek

25x60 mm Elbow With Joint

كوع مع مفصل قياس 60x25 ملم



CA-082/A

50'lik Mafsallı Dirsek Altı Kare

50 mm Elbow With Joint And Square Shape Down

كوع مع مفصل مربع الشكل من الاسفل قياس 50 ملم

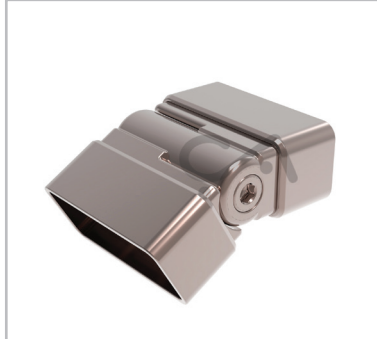


CA-084

25x60 Dik Açılı Dirsek

25x60 mm Vertical Opening Elbow

كوع عامودي الفتح قياس 60x25 ملم



CA-084/A

25x60 Dik Açılı Dirsek Bilezikli

25x60 mm Vertical Angled Elbow With Ring
كوع عامودي الفتح مع حلقة قياس 60x25 ملم



CA-085

25x60 Profil Duvar Flanşı

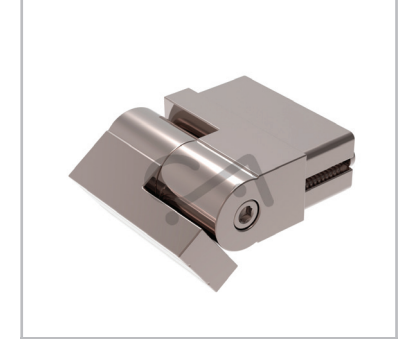
25x60 Mm Profile Wall Flange
فلنج للحائط قياس 60x25 ملم



CA-086

25x60 Cam Kanallı Profil Tapası

25x60 mm Glass Channel Profile Tap
سدادة للبروفيل قناة الزجاج قياس 60x25 ملم



CA-087

25x60 Baba Bağlantısı

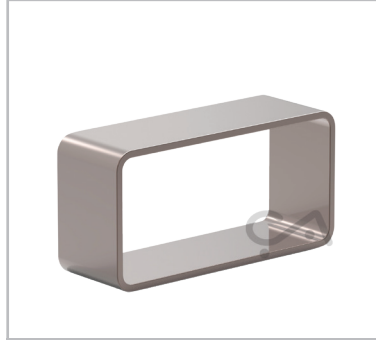
25x60 mm Connection For Main Profile
وصلة للبروفيل الرئيسي قياس 60x25 ملم



CA-087/A

25x60 Baba Bağlantısı Bilezikli

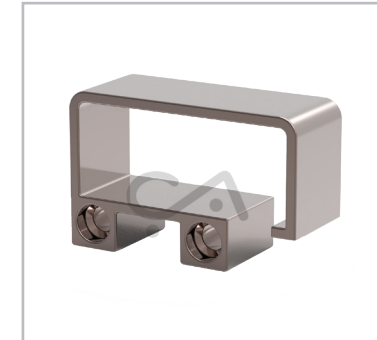
25x60 mm Connection For Main Profile With Ring
وصلة للبروفيل الرئيسي مع حلقة قياس 60x25



CA-088

25x60 Profil Bileziği

25x60 mm Profile Ring
سوار قياس 60x25



CA-089

25x60 Cam Kanallı Duvar Flanşı

25x60 mm Glass Channel Wall Flange
فلنج للحائط بقناة الزجاج قياس 60x25 ملم



CA-090

18 mm Ankraj Demiri 21cm

18 mm Anchor Bar 21 cm
انكراج بطول 21 سم قياس 18 ملم



CA-092
30x80 Profil Tapası
 30x80 mm Profile Tap
 سدادة للبروفيل قياس 80x30 ملم



CA-093
30x80 Profil Duvar Flaşı
 30x80 mm Profile Wall Flange
 فلنج للحائط قياس 80x30 ملم



CA-094
30x80 Cam Kanallı Duvar Flaşı
 30x80 mm Glass Channel Wall Flange
 فلنج للحائط بقناة الزجاج قياس 80x30 ملم



CA-095
30x80 Profil Bileziği
 30x80 Profile Ring
 سوار قياس 80x30 ملم



CA-096
30x80 90° Kaynaklı Köşe
 30x80 Soldered Corner 90°
 زاوية 90 درجة ملحومة قياس 80x30 ملم



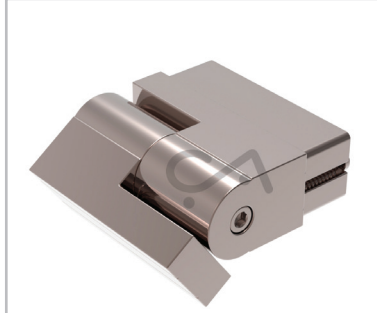
CA-097
30x80 Üç Açılı Dirsek
 30x80 mm Three Opening Elbow
 كوع ثلاثي الاتجاهات قياس 80x30 ملم



CA-098
30x80 İki Açılı Dirsek
 30x80 mm Dual Opening Elbow
 كوع ثنائي الاتجاهات قياس 80x30 ملم



CA-099
30x80 Dik Açılı Dirsek
 30x80 mm Vertical Opening Elbow
 كوع عامودي الاتجاه قياس 80x30 ملم



CA-100

30x80 Baba Bağlantısı

30x80 mm Connection For Main Profile

وصلة للبروفيل الرئيسي قياس 80x30 ملم



CA-101

30x80 Mafsallı Dirsek

30x80 mm Elbow With Joint

كوع مع مفصل قياس 80x30 ملم



CA-102

30x80 Hareketli Dirsek

30x80 mm Movable Elbow

كوع قابل للحركة قياس 80x30 ملم

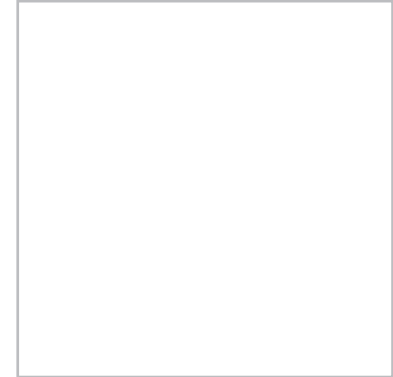
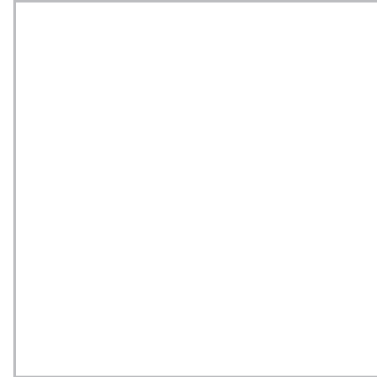
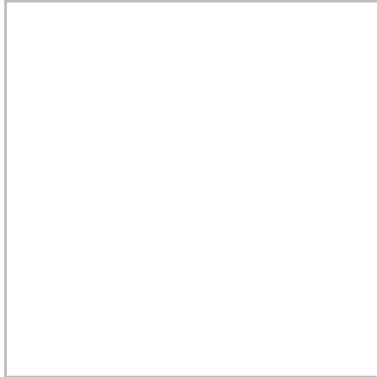


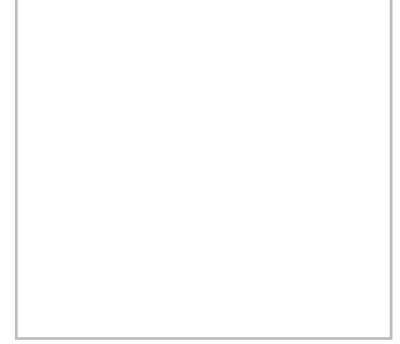
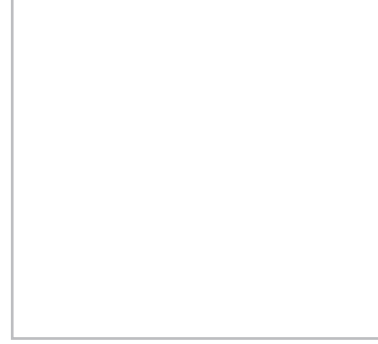
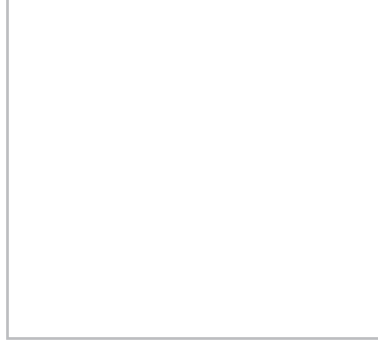
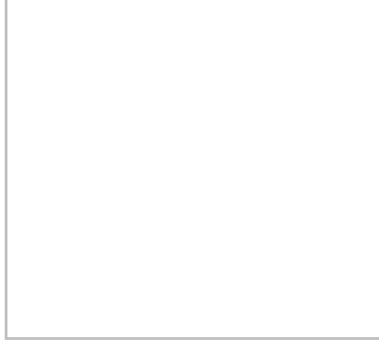
CA-103

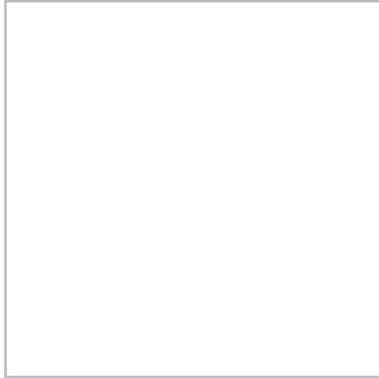
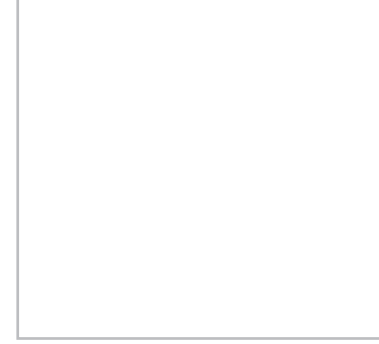
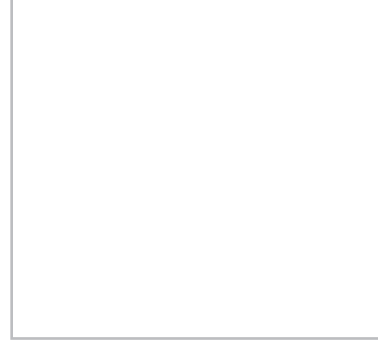
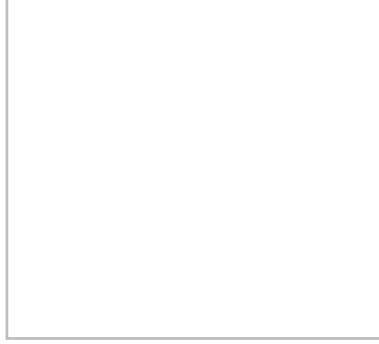
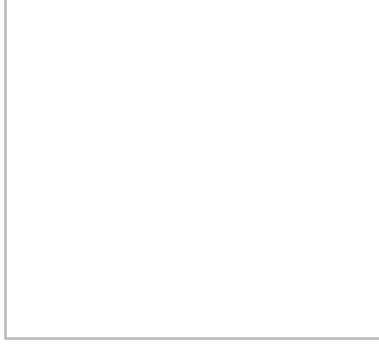
40x40 Kare T Bağlantı

40x40 mm Square Connection as (T) Letter

وصلة ربط على شكل حرف (T)











PLEKSİLER

PLEXY
STAND-PILLAR

اعمدة البالكسي

PLK - 01



PLK - 02



PLK - 03



PLK - 04



PLK - 05



PLK - 12



PLK - 14



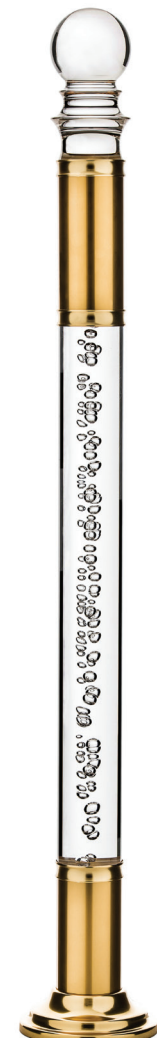
PLK - 33



PLK - 34



PLK - 35



PLK - 06



PLK - 36



PLK - 37



PLK - 38

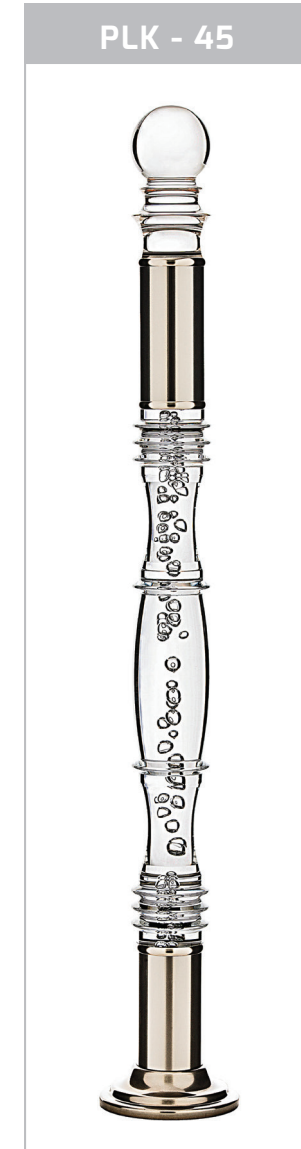
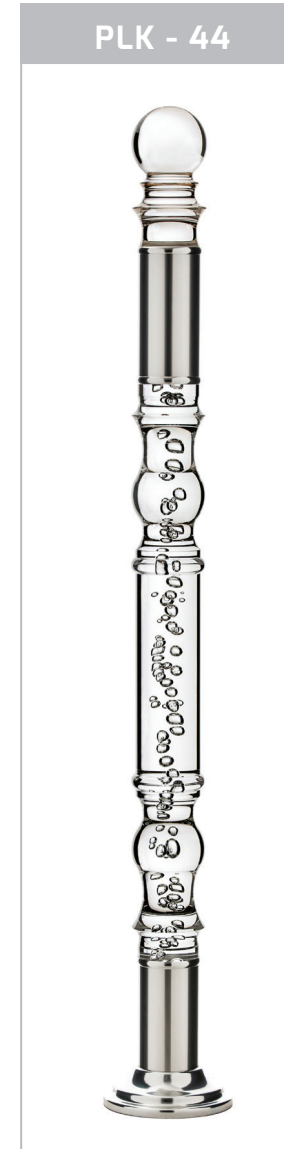
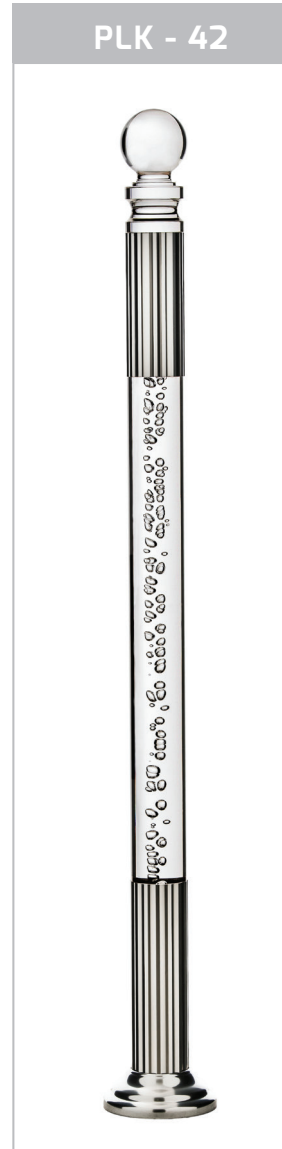


PLK - 39



PLK - 40





PLK - 46



PLK - 47



PLK - 48



PLK - 49



PLK - 50



PLK - 51



PLK - 52



PLK - 53



PLK - 54



PLK - 55



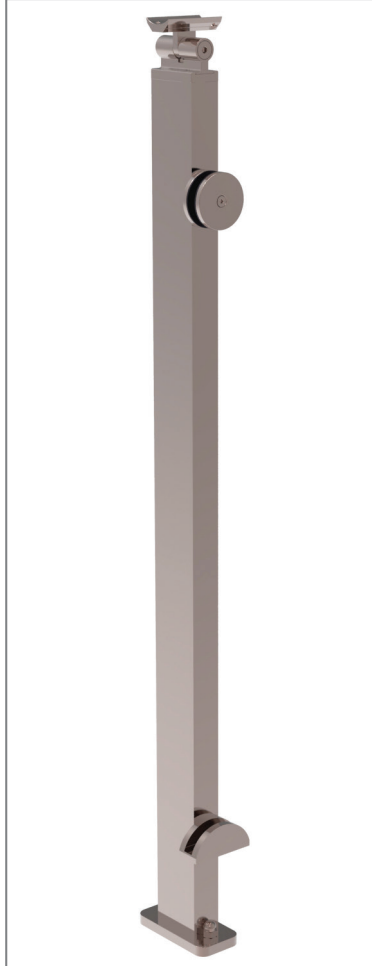




**LAMA DİKME
ve KUTU LAMA
DİKMELER**

LAMA PILLARS
AND STRUT
ACCESSORIES

نظام لاما الاعمدة الالمنيوم و الستاندات

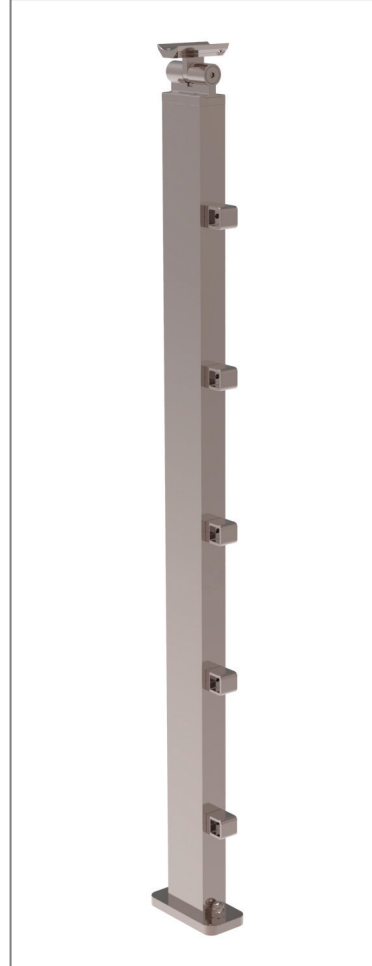


KD-115

50x30 Kutu Lama Dikme

50x30 Lama Pillars Strut

نظام لاما الاعمدة الالمنيوم قياس 50x 30 ملم

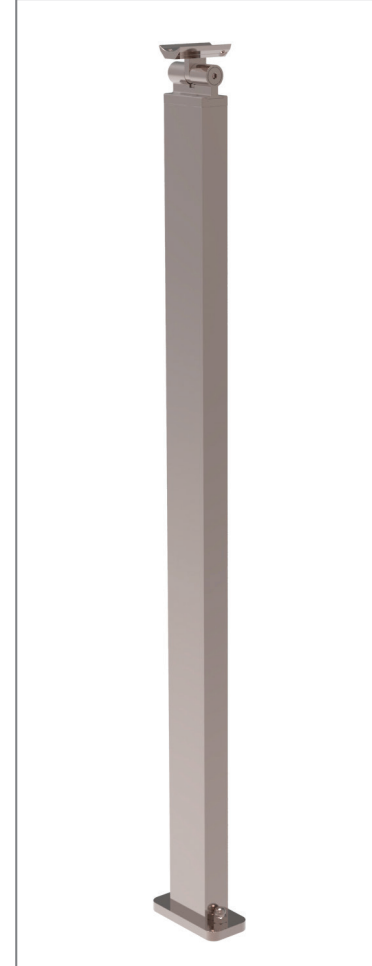


KD-110

50x30 Kutu Lama Dikme

50x30 Lama Pillars Strut

نظام لاما الاعمدة الالمنيوم قياس 50x 30 ملم

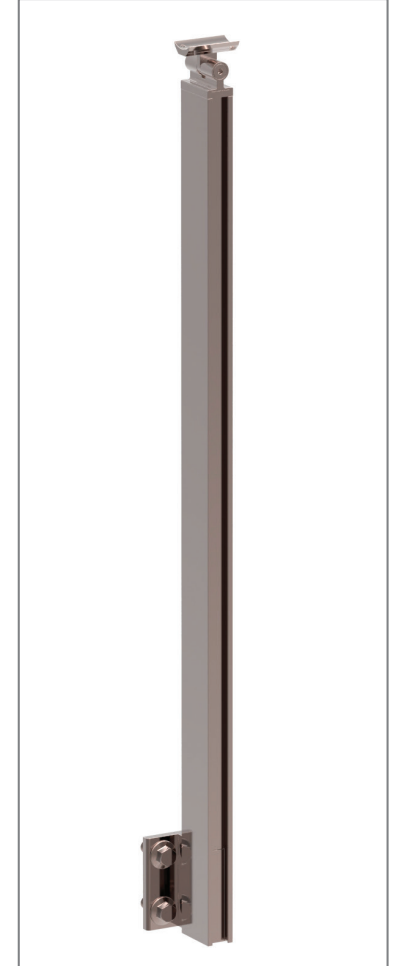


KD-100

50x30 Kutu Lama Dikme

50x30 Lama Pillars Strut

نظام لاما الاعمدة الالمنيوم قياس 50x 30 ملم

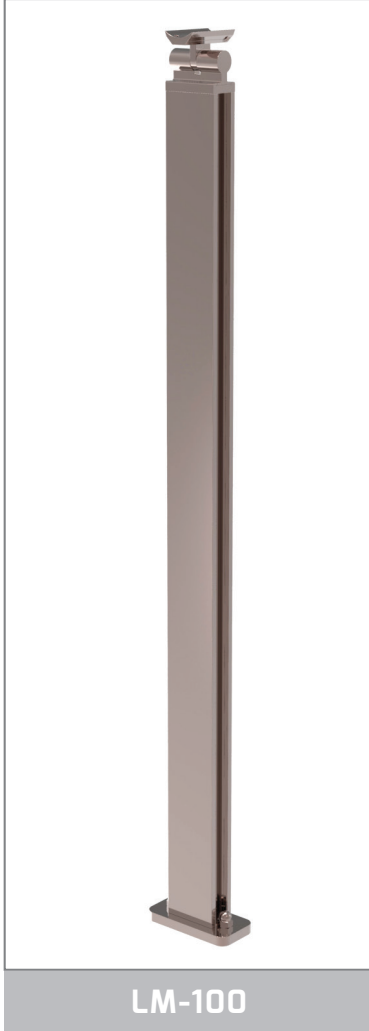


KD-120

50x30 Kutu Lama Dikme

50x30 Lama Pillars Strut

نظام لاما الاعمدة الالمنيوم قياس 50x 30 ملم

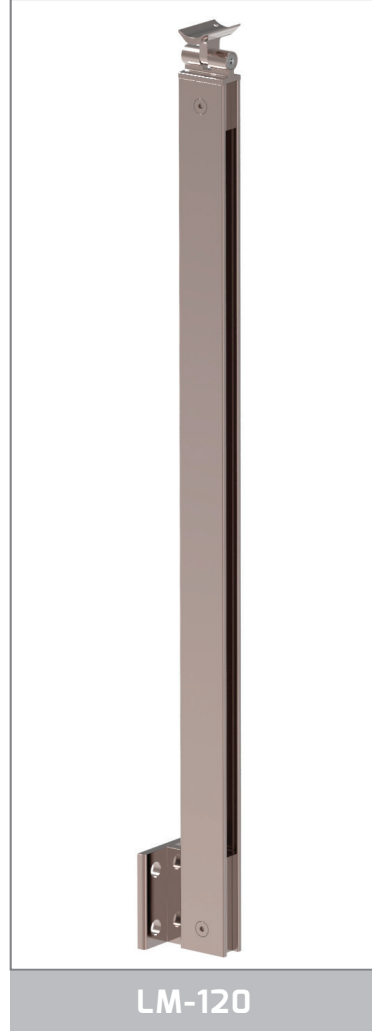


LM-100

Çift Lamalı Dikme

Double Lama Pillars Strut

نظام لاما الاعمدة الثنائية الالمنيوم



LM-120

Çift Lamalı Dikme

Double Lama Pillars Strut

نظام لاما الاعمدة الثنائية الالمنيوم

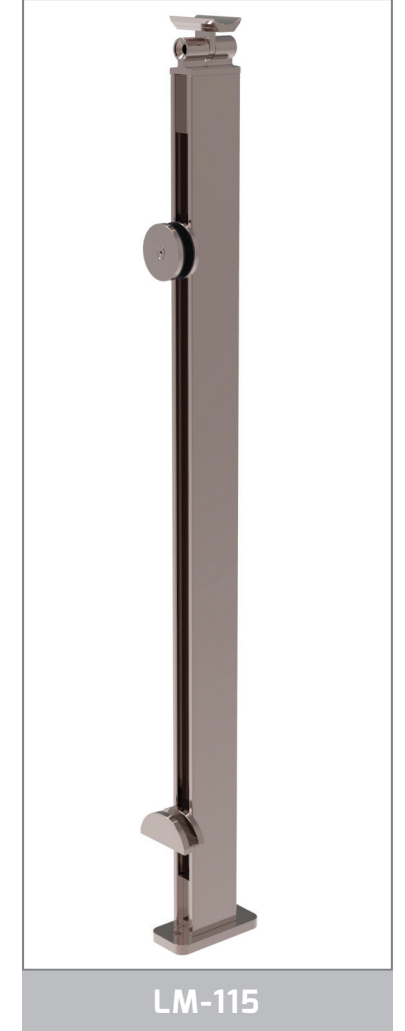


LM-110

Çift Lamalı Dikme

Double Lama Pillars Strut

نظام لاما الاعمدة الثنائية الالمنيوم



LM-115

Çift Lamalı Dikme

Double Lama Pillars Strut

نظام لاما الاعمدة الثنائية الالمنيوم





**CAM KANALLI
SİSTEM**

GLASS CHANNEL
SYSTEM

نظام القنوات الزجاجية



GS 10-01

Zemin Üstü Cam Kanal Sistem (15 cm)

Glass Channel System Above The Ground 15 Cm

مقطع ماسكة الزجاج فوق الارض قياس 15 سم



GS 10-02

Zemin Üstü Cam Kanal Sistem (20 cm)

Glass Channel System Above The Ground 20 cm

مقطع ماسكة زجاج فوق الارض قياس 20 سم



GS 10-09

Zemin Üstü Cam Kanal Sistem (30 cm)

Glass Channel System Above The Ground 30 cm

مقطع ماسكة زجاج فوق الارض قياس 30 سم



GS 10-03

Alından Montaj Cam Kanal Sistem (15 cm)

Glass Channel System Side Installation 15 cm

مقطع ماسكة زجاج جانبية التركيب قياس 15 سم



GS 10-04

Alından Montaj Cam Kanal Sistem (20 cm)

Glass Channel System Side Installation 20 cm

مقطع ماسكة زجاج جانبية التركيب قياس 20 سم



GS 10-13

Alından Montaj Cam Kanal Sistem (30 cm)

Glass Channel System Side Installation 30 cm

مقطع ماسكة زجاج جانبية التركيب قياس 30 سم



GS 10-05

Zemin Altı Cam Kanal Sistem (15 cm)

Glass Channel System Under The Ground 15 cm

مقطع ماسكة زجاج تحت الارض قياس 15 سم



GS 10-06

Zemin Altı Cam Kanal Sistem (20 cm)

Glass Channel System Under The Ground 20 cm

مقطع ماسكة زجاج تحت الارض قياس 20 سم



GS 10-11

Zemin Altı Cam Kanal Sistem (30 cm)

Glass Channel System Under The Ground 30 cm

مقطع ماسكة زجاج تحت الارض قياس 30 سم



GS 10-07

Zemin Üstü Cam Kanal Sistem (15 cm)

Glass Channel System Above The Ground 15 cm

مقطع ماسكة الزجاج فوق الارض قياس 15 سم



GS 10-08

Zemin Üstü Cam Kanal Sistem (20 cm)

Glass Channel System Above The Ground 20 cm

مقطع ماسكة زجاج فوق الارض قياس 20 سم

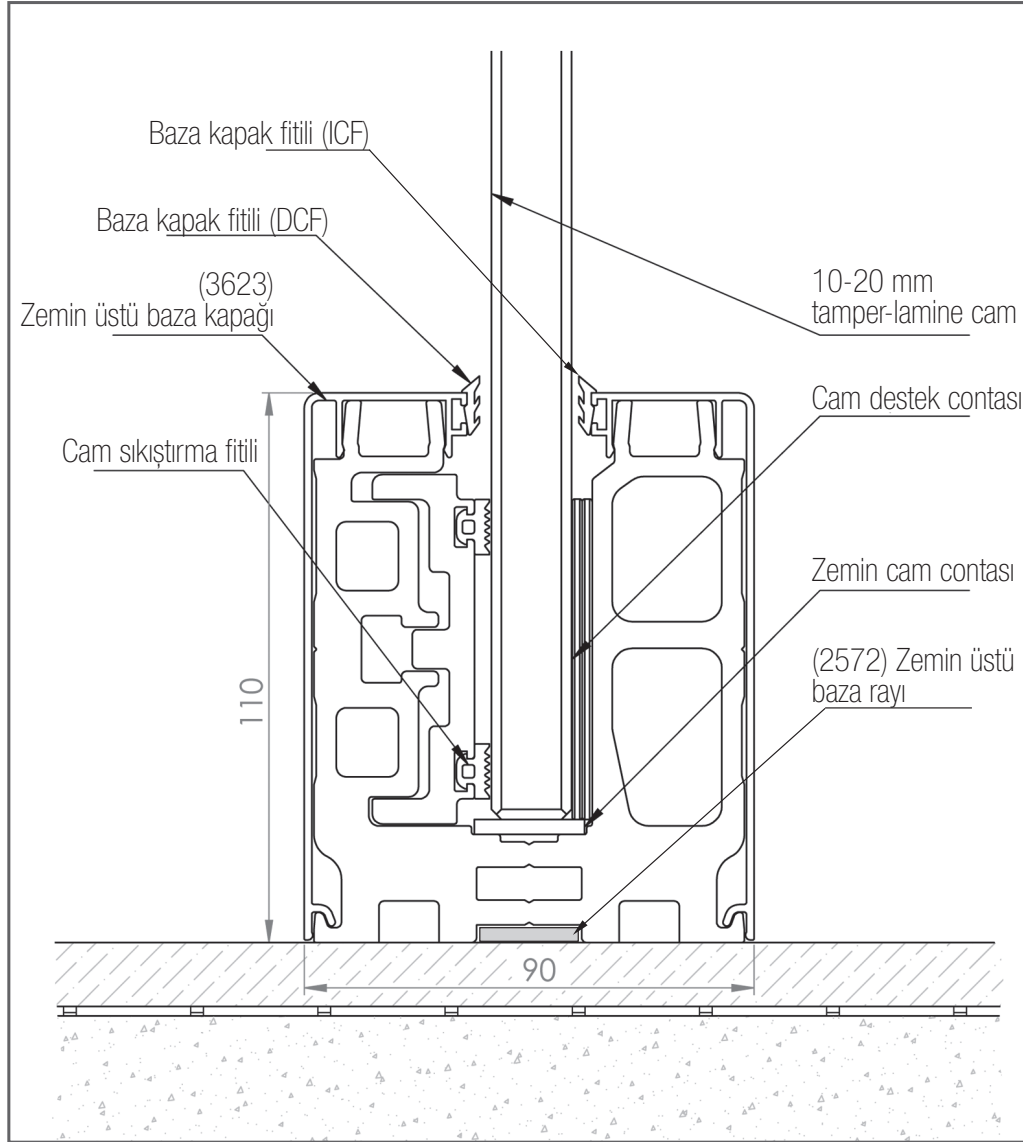


GS 10-10

Zemin Üstü Cam Kanal Sistem (30 cm)

Glass Channel System Above The Ground 30 cm

مقطع ماسكة زجاج فوق الارض قياس 30 سم



Zemin Üstü Kapak Profili

Above The Ground System Cover Profile

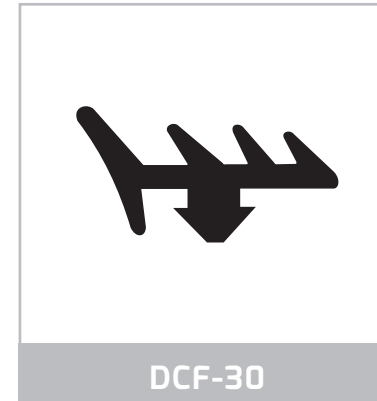
مقطع غطاء للبروفيل للنظام فوق الارض



Cam Kanal Sistem Tapası

Glass Channel System Plug

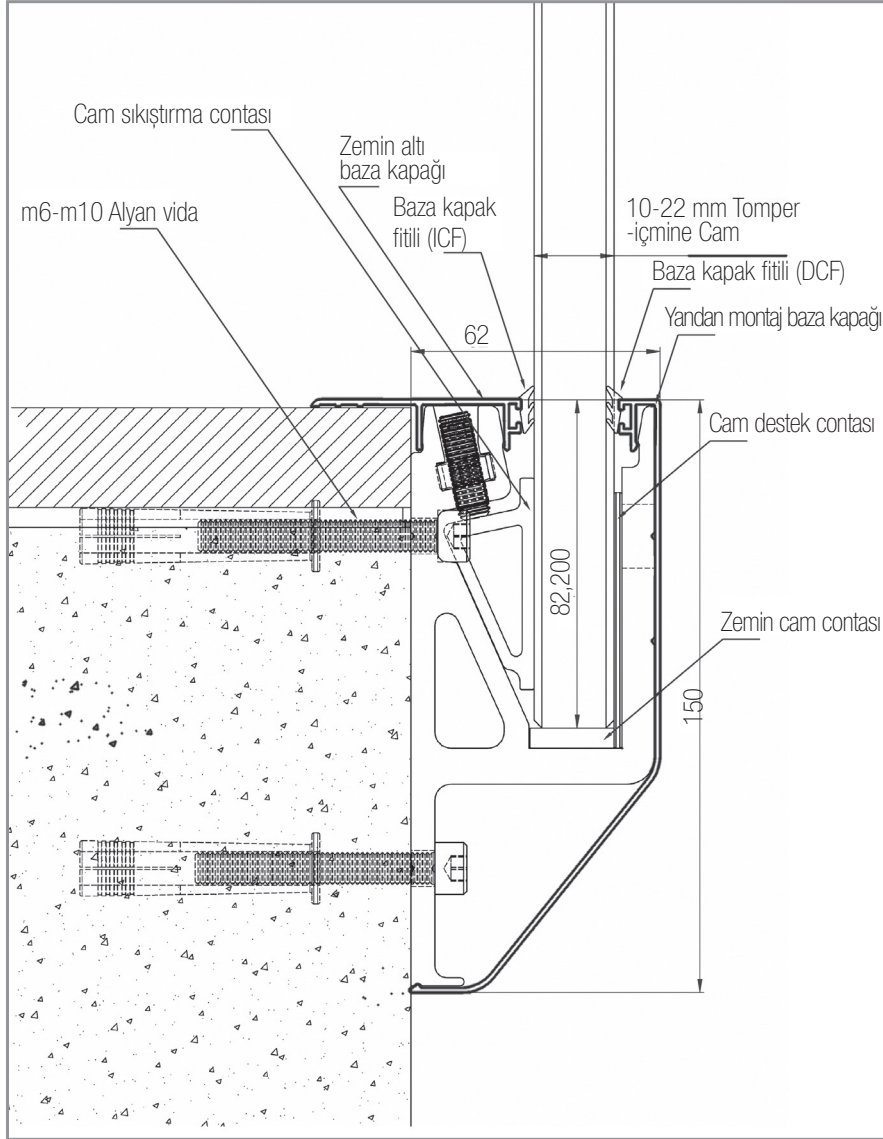
سدادة الالمنيوم للنظام الزجاجية



DCF 30 EPDM Conta

EPDM Conta 30

الحشوة المطاطية لداخل البروفيل قياس 30

**Zemin Altı Kapak Profili**

Under The Ground System Cover Profile

مقطع غطاء للبروفيل لنظام تحت الارض

**Yandan Montaj Sistem Profil**

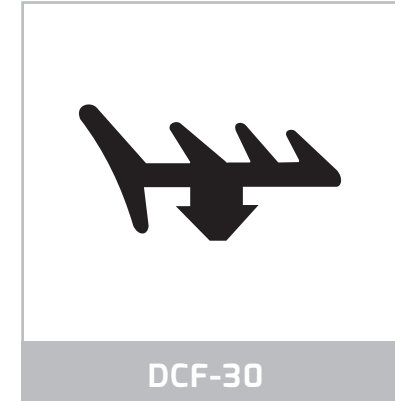
Side Installation Cover Profile

مقطع غطاء للبروفيل لنظام التركيب الجانبي

**Yandan Cam Kanal Sistem Tapası**

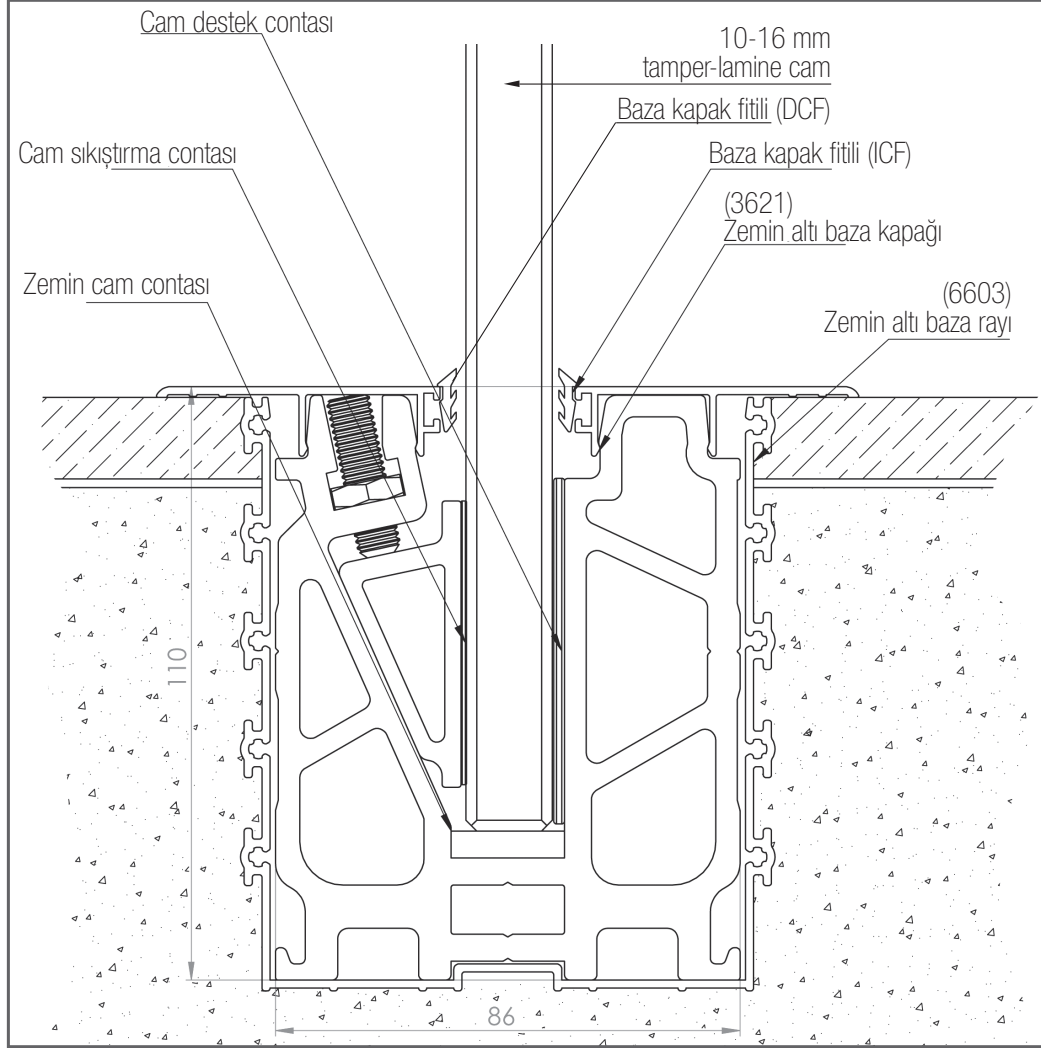
Glass Channel System Side Plug

سدادة جانبية لنظام القنوات الزجاجية

**DCF 30 EPDM Conta**

EPDM Conta 30

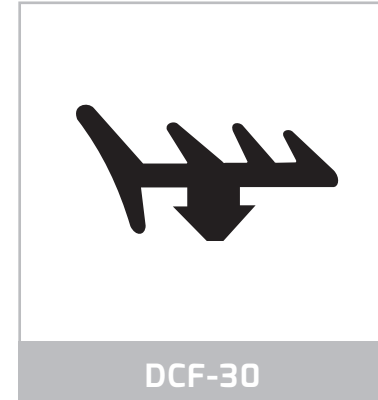
الحشوة المطاطية لداخل البروفيل قياس 30



Zemin Altı Kanal Ray Profili
 Under The Ground System Cover Profile As U letter
 مقطع غطاء البروفيل للنظام تحت الارض بشكل حرف U



Zemin Altı Kapak Profili
 Underground System Cover Profile
 مقطع غطاء تحت الارض



DCF 30 EPDM Conta
 EPDM Conta 30
 الحشوة المطاطية لداخل البروفيل قياس 30



GS 10-17

Zemin Üstü Cam Tutamağı (10 mm)

Glass Holder Above The Ground 10 mm
 ماسكة زجاج فوق الارض قياس 10 ملم بقاعدة مربعة



GS 10-18

Zemin Üstü Cam Tutamağı (10 mm)

Glass Holder Above The Ground 10 mm
 ماسكة زجاج فوق الارض قياس 10 ملم بقاعدة مدورة



GS 10-19

Zemin Üstü Cam Tutamağı (16 mm)

Glass Holder Above The Ground 16 mm
 ماسكة زجاج فوق الارض قياس 16 ملم



GS-10-20

Pullu Cam Tutamağı 16 mm -20 mm

Glass Holder By Pull 16 mm-20 mm
 ماسكة زجاج بعجلة قياس 20-16 ملم



GS-10-22

Zemin Üstü Cam Tutamağı 16 mm -20 mm

Glass Holder Above The Ground 16 mm- 20 mm
 ماسكة زجاج فوق الارض قياس 20-16 ملم



GS 10-23

Zemin Üstü Cam Tutamağı 10 mm-12 mm

Glass Holder Above The Ground 10 mm-12 mm

ماسكة زجاج فوق الارض قياس 12-10 ملم



GS 10-24

Zemin Üstü Cam Tutamağı 16 mm-20 mm

Glass Holder Above The Ground 16 mm-20 mm

ماسكة زجاج فوق الارض قياس 16 - 20 ملم



GS 10-25

Zemin Üstü Cam Tutamağı 10 mm-12 mm

Glass Holder Above The Ground 10 mm-12 mm

ماسكة زجاج فوق الارض قياس 12-10 ملم



GS 10-26

Alından Montaj Cam Ayağı (10 mm)

Glass Holder Above The Ground Front Installation 10 mm

ماسكة زجاج فوق الارض ذو تركيب جانبي قياس 10 ملم



GS 10-27

Alından Montaj Cam Ayağı (16 mm)

Glass Holder Above The Ground Front Installation 16 mm

ماسكة زجاج فوق الارض ذو تركيب جانبي قياس 16 ملم



GS 10-32

Kutu Lama Üstten Montaj Cam Ayağı

Lama Stand Glass Holder Above
The Ground Installation

ماسكة زجاج على شكل عمود المنيوم التركيب فوق الارض



GS 10-33

Kutu Lama Yandan Montaj Cam Ayağı

Lama Stand Glass Holder Side Installation
ماسكة زجاج على شكل عمود المنيوم التركيب جانبي



GS 10-28

Cam Dibi Bağlantı (10 mm)

Glass Bottom Connection 10mm
وصلة ربط لأسفل الزجاج قياس 10 ملم



GS 10-29

Mafsallı Cam Dibi Bağlantı (10 mm)

Glass Bottom Connection With Joint 10 mm
وصلة ربط لطرف الزجاج مع مفصل قياس 10 ملم



GS 10-34

16 mm Cam Birleştirici

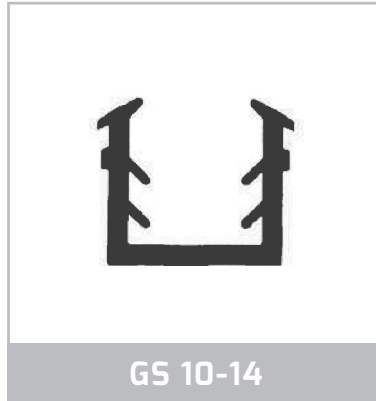
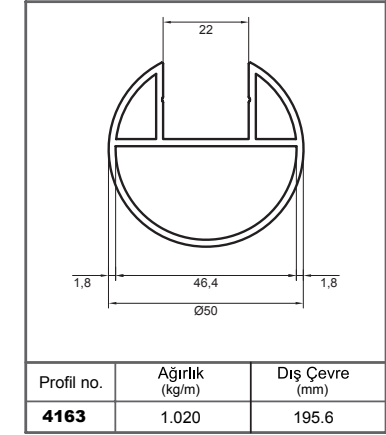
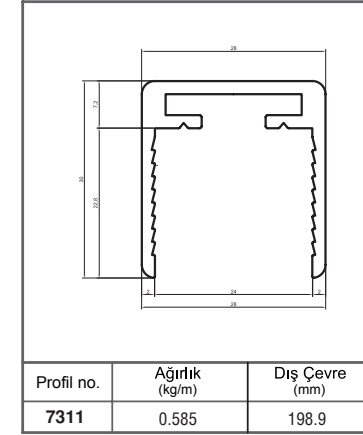
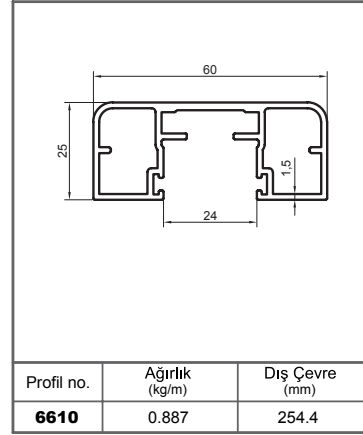
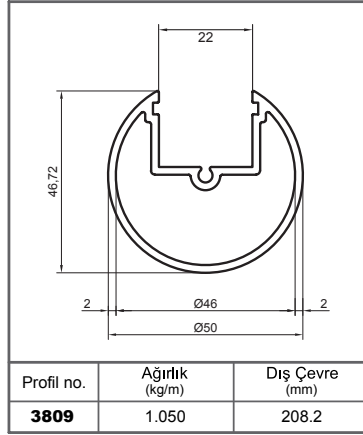
Glass Jointing 16 mm
رابط الزجاج قياس 16 ملم



GS 10-35

Cam Dibi Bağlantı Uzun 10 cm

Glass Bottom Connection Long 10 mm
وصلة ربط طويلة لأسفل الزجاج قياس 10 ملم



16 mm Cam Profil Fitolu

16 Mm EPDM Conta For Glass Profile

الحشوة المطاطية داخل البروفيل قياس 16 ملم



30x28 Profil Tapası

30x28 mm Profile Tap

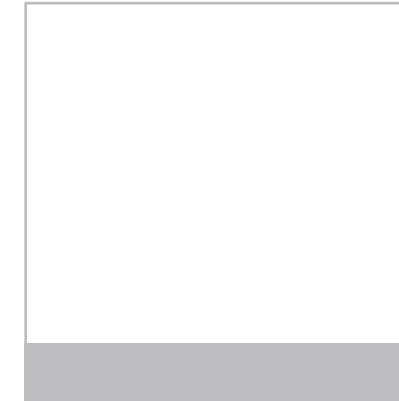
سدادة للبروفيل قياس 30*28 ملم

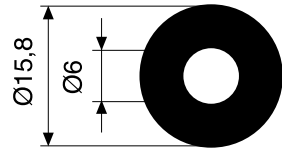


30x28 90° Kaynaklı Köşe

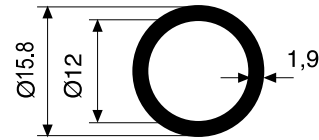
30x28 mm Soldered Corner 90°

زاوية 90 درجة ملحومة قياس 30x28 ملم

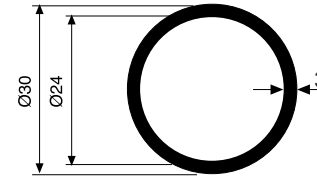




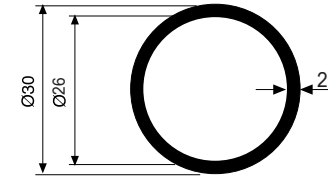
916
0.454 kg/m



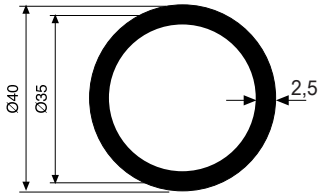
1234
0.224 kg/m



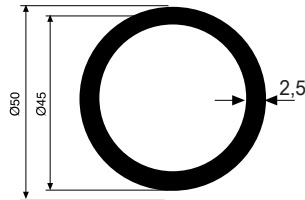
908
0.690 kg/m



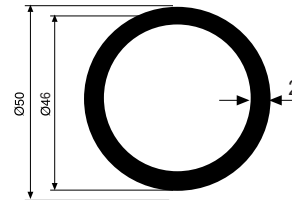
1571
0.477 kg/m



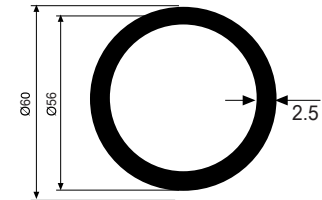
910
0.798 kg/m



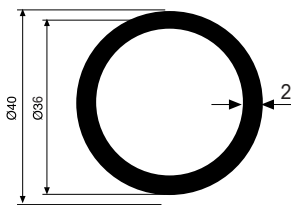
917
1.011 kg/m



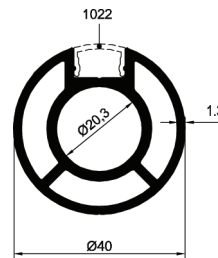
896
0.817 kg/m



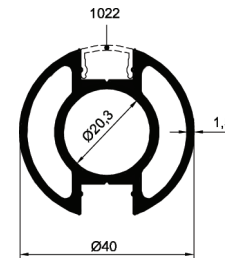
909
1.223 kg/m



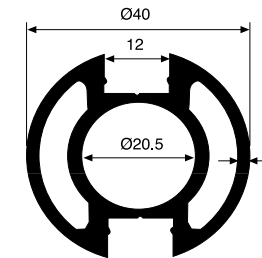
3826
0.647 kg/m



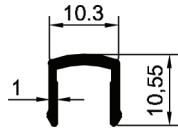
2246
0.806 kg/m



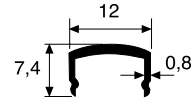
1565
0.911 kg/m



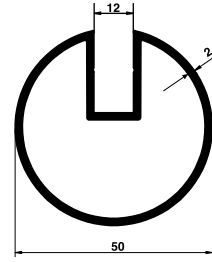
1010
1.200 kg/m



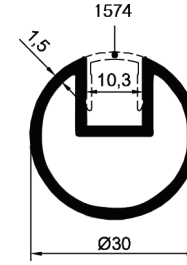
1574
0.081 kg/m



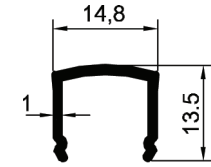
1022
0.062 kg/m



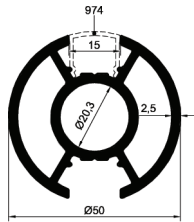
4723
1.026 kg/m



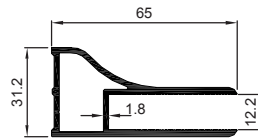
1570
0.467 kg/m



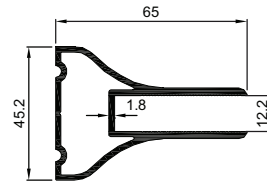
974
0.113 kg/m



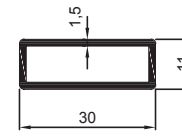
973
1.529 kg/m



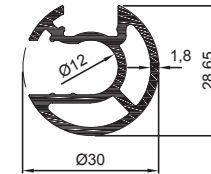
4891
1.054 kg/m



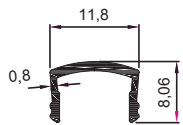
4892
1.196 kg/m



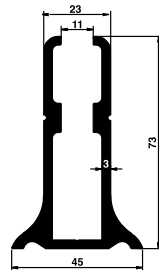
2824
0.307 kg/m



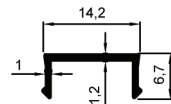
2825
0.598 kg/m



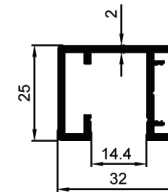
2826
0.072 kg/m



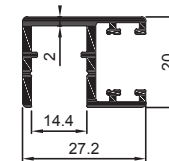
822
1.862 kg/m



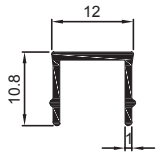
4112
0.078 kg/m



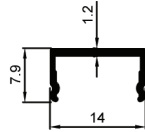
4105
0.588 kg/m



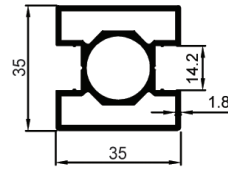
4097
0.420 kg/m



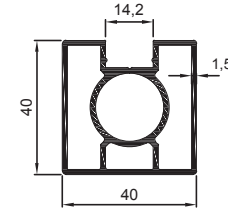
4099
0.094 kg/m



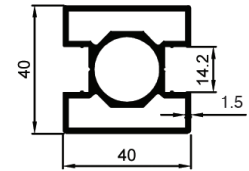
1411
0.080 kg/m



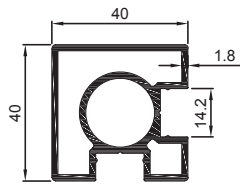
4335
0.996 kg/m



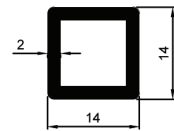
5678
1.046 kg/m



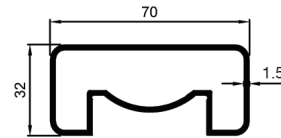
5679
1.014 kg/m



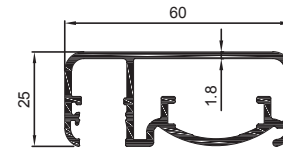
4699
1.156 kg/m



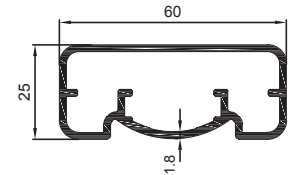
1409
0.258 kg/m



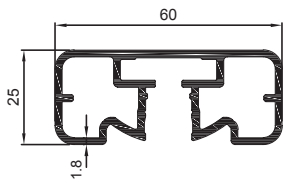
3133
0.926 kg/m



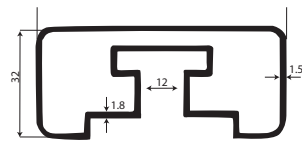
3626
0.978 kg/m



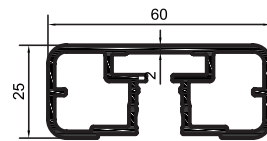
3627
0.938 kg/m



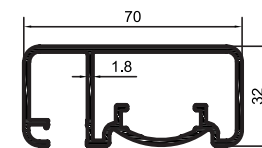
3628
1.109 kg/m



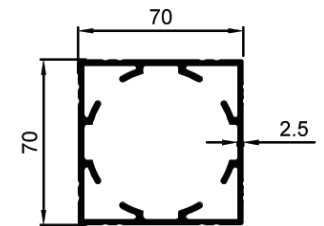
5983
1.168 kg/m



6617
1.071 kg/m



7423
1.176 kg/m



4117
2.439 kg/m

Not

.....

.....

.....

.....

.....

.....

.....

.....

.....

.....

.....